

Nur für Forschungszwecke

NHE3 Polyklonaler Antikörper

Katalog-Nr.: 27190-1-AP

6 Publikationen



Allgemeine Informationen

Katalog-Nr.:
27190-1-AP

Größe:

150ul, Konzentration: 1200 µg/ml von 6550

Nanodrop und 567 µg/ml durch die Bradford-Methode mit BSA als Standard;

Wirt:

Kaninchen

Isotyp:

IgG

Immunogen Katalognummer:
AG25637

GenBank-Zugangsnummer:

BC101669

GeneID (NCBI):

Vollständiger Name:

solute carrier family 9
(sodium/hydrogen exchanger),
member 3

Berechnete Masse:

834 aa, 93 kDa

Beobachtete Masse:

80-100 kDa

Reinigungsmethode:

Antigen-Affinitätsreinigung

Empfohlene Verdünnungen:

WB 1:500-1:2000

IP 0.5-4.0 µg für IP und 1:500-1:2000
für WB

IHC 1:50-1:500

Anwendungen

Geprüfte Anwendungen:

IHC, IP, WB, ELISA

In Publikationen genannte Anwendungen:

IF, IHC, WB

Getestete Reaktivität:

Human, Maus

Zitierte Arten:

Hausschwein, Human, Maus

Hinweis-IHC: Antigendemaskierung mit TE-Puffer pH 9,0 empfohlen. (*) Wahlweise kann die Antigendemaskierung auch mit Citratpuffer pH 6,0 erfolgen.

Positivkontrollen:

WB: Maus-Dünndarmgewebe,

IP: Mausnierengewebe,

IHC: Mausnierengewebe,

Hintergrundinformationen

Bemerkenswerte Veröffentlichungen

Verfasser	Pubmed ID	Journal	Anwendung
Tianwei Chen	36453019	Mol Oncol	WB
Dingfa Wang	34109234	Front Vet Sci	IHC
Jian Fang	35297435	Food Funct	WB

Lagerung

Lagerungsbedingungen:

Bei -20°C lagern. Nach dem Versand ein Jahr lang stabil

Lagerungspuffer:

PBS mit 0.02% Natriumazid und 50% Glycerin pH 7.3.

Aliquotieren ist nicht notwendig bei -20°C Lagerung

*** 20ul-Größen enthalten 0.1% BSA

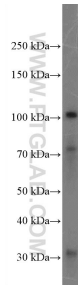
For technical support and original validation data for this product please contact:

T: 1 (888) 4PTGLAB (1-888-478-4522) (toll free in USA), or 1(312) 455-8498 (outside USA)

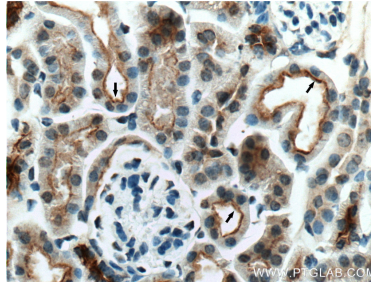
E: proteintech@ptglab.com
W: ptglab.com

This product is exclusively available under Proteintech Group brand and is not available to purchase from any other manufacturer.

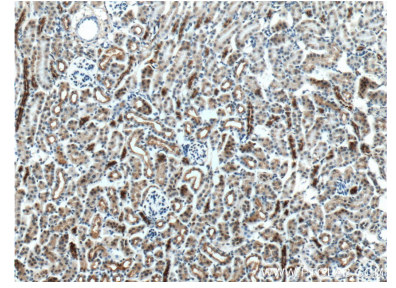
Ausgewählte Validierungsdaten



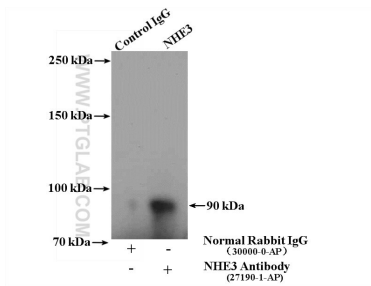
mouse small intestine tissue were subjected to SDS PAGE followed by western blot with 27190-1-AP (NHE3 antibody at dilution of 1:1000 incubated at room temperature for 1.5 hours.



Immunohistochemical analysis of paraffin-embedded mouse kidney tissue slide using 27190-1-AP (NHE3 antibody at dilution of 1:200 (under 40x lens). heat mediated antigen retrieval with Tris-EDTA buffer (pH9). Arrows show brush border.



Immunohistochemical analysis of paraffin-embedded mouse kidney tissue slide using 27190-1-AP (NHE3 antibody at dilution of 1:200 (under 10x lens). Heat mediated antigen retrieval with Tris-EDTA buffer (pH 9.0).



IP Result of anti-NHE3 (IP:27190-1-AP, 4ug; Detection:27190-1-AP 1:1000) with mouse kidney tissue lysate 4000ug.