

Nur für Forschungszwecke

Integrin Alpha 5 Polyklonaler Antikörper



Katalog-Nr.: 27224-1-AP

Vorgestelltes Produkt

Allgemeine Informationen

Katalog-Nr.:
27224-1-AP

Größe:
150ul, Konzentration: 350 µg/ml von
Nanodrop und 300 µg/ml durch die
Bradford-Methode mit BSA als
Standard;

Wirt:
Kaninchen

Isotyp:
IgG

Immunogen Katalognummer:
AG26098

GenBank-Zugangsnummer:
NM_002205

GeneID (NCBI):
3678

Vollständiger Name:
integrin, alpha 5 (fibronectin receptor,
alpha polypeptide)

Berechnete Masse:
115 kDa

Beobachtete Masse:
135-150 kDa

Reinigungsmethode:
Antigen-Affinitätsreinigung

Empfohlene Verdünnungen:
WB 1:1000-1:8000
IP 0.5-4.0 µg für IP und 1:500-1:2000
für WB
IHC 1:50-1:500

Anwendungen

Geprüfte Anwendungen:

IHC, IP, WB, ELISA

Getestete Reaktivität:

Human

Hinweis-IHC: Antigendemaskierung mit TE-Puffer pH 9,0 empfohlen. (*) Wahlweise kann die Antigendemaskierung auch mit Citratpuffer pH 6,0 erfolgen.

Positivkontrollen:

WB: A549-Zellen, HeLa-Zellen, humanes Plazenta-Gewebe, U2OS-Zellen

IP: humanes Plazenta-Gewebe,

IHC: humanes Plazenta-Gewebe,

Hintergrundinformationen

Lagerung

Lagerungsbedingungen:

Bei -20°C lagern. Nach dem Versand ein Jahr lang stabil

Lagerungspuffer:

PBS mit 0.02% Natriumazid und 50% Glycerin pH 7.3.

Aliquotieren ist nicht notwendig bei -20°C Lagerung

*** 20ul-Größen enthalten 0.1% BSA

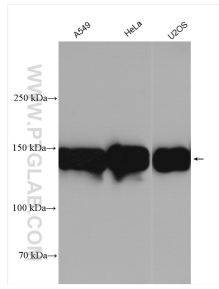
For technical support and original validation data for this product please contact:

T: 1 (888) 4PTGLAB (1-888-478-4522) (toll free
in USA), or 1(312) 455-8498 (outside USA)

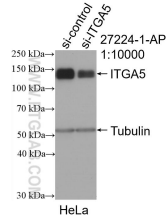
E: proteintech@ptglab.com
W: ptglab.com

This product is exclusively available under Proteintech Group brand and is not available to purchase from any other manufacturer.

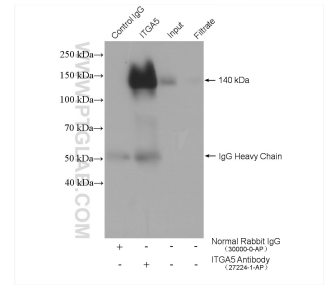
Ausgewählte Validierungsdaten



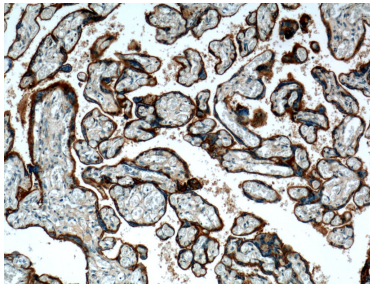
Various lysates were subjected to SDS PAGE followed by western blot with 27224-1-AP (Integrin alpha-5 antibody) at dilution of 1:4000 incubated at room temperature for 1.5 hours.



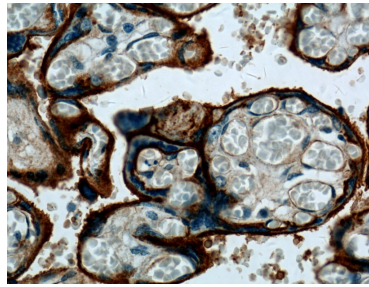
WB result of Integrin alpha-5 antibody (27224-1-AP; 1:10000; incubated at room temperature for 1.5 hours) with sh-Control and sh-Integrin alpha-5 transfected HeLa cells.



IP result of anti-Integrin alpha-5 (IP:27224-1-AP, 4ug; Detection:27224-1-AP 1:1000) with human placenta tissue lysate 2600 ug.



Immunohistochemical analysis of paraffin-embedded human placenta tissue slide using 27224-1-AP (Integrin alpha-5 antibody) at dilution of 1:200 (under 10x lens).



Immunohistochemical analysis of paraffin-embedded human placenta tissue slide using 27224-1-AP (Integrin alpha-5 antibody) at dilution of 1:200 (under 40x lens).