

Nur für Forschungszwecke

# ALMS1 Polyklonaler Antikörper

Katalog-Nr.: 27231-1-AP



## Allgemeine Informationen

Katalog-Nr.:  
27231-1-AP

Größe:  
150ul, Konzentration: 500 µg/ml von  
Nanodrop und 347 µg/ml durch die  
Bradford-Methode mit BSA als  
Standard;

Wirt:  
Kaninchen

Isotyp:  
IgG

Immunogen Katalognummer:  
AG26100

GenBank-Zugangsnummer:  
NM\_015120

GeneID (NCBI):  
7840

Vollständiger Name:  
Alstrom syndrome 1

Berechnete Masse:  
461 kDa

Reinigungsmethode:  
Antigen-Affinitätsreinigung

Empfohlene Verdünnungen:  
IF 1:50-1:500

## Anwendungen

Geprüfte Anwendungen:  
FC, IF, ELISA

Getestete Reaktivität:  
Human

Positivkontrollen:

IF : HeLa-Zellen,

## Hintergrundinformationen

### Lagerung

Lagerungsbedingungen:

Bei -20°C lagern. Nach dem Versand ein Jahr lang stabil

Lagerungspuffer:

PBS mit 0.02% Natriumazid und 50% Glycerin pH 7.3.

Aliquotieren ist nicht notwendig bei -20°C Lagerung

\*\*\* 20ul-Größen enthalten 0.1% BSA

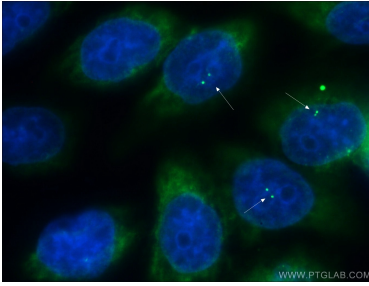
For technical support and original validation data for this product please contact:

T: 1 (888) 4PTGLAB (1-888-478-4522) (toll free  
in USA), or 1(312) 455-8498 (outside USA)

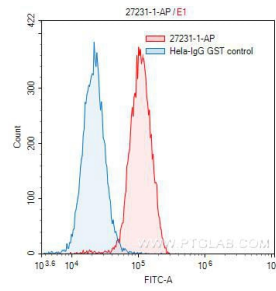
E: proteintech@ptglab.com  
W: ptglab.com

This product is exclusively available under Proteintech Group brand and is not available to purchase from any other manufacturer.

## Ausgewählte Validierungsdaten



Immunofluorescent analysis of (-20°C Ethanol) fixed HeLa cells using 27231-1-AP (ALMS1 antibody) at dilution of 1:50 and Alexa Fluor 488-conjugated AffiniPure Goat Anti-Rabbit IgG(H+L).



1X10<sup>6</sup> HeLa cells were stained with 0.20ug ALMS1 antibody (27231-1-AP, red) and control antibody (blue). Fixed with 90% MeOH.