

Nur für Forschungszwecke

Cyclin A2 Polyklonaler Antikörper

Katalog-Nr.: 27242-1-AP

Vorgestelltes Produkt

3 Publikationen



Allgemeine Informationen

Katalog-Nr.:
27242-1-AP

Größe:

150ul, Konzentration: 550 µg/ml von 890
Nanodrop und 367 µg/ml durch die
Bradford-Methode mit BSA als
Standard;

Wirt:

Kaninchen

Isotyp:

IgG

Immunogen Katalognummer:

AG25666

GenBank-Zugangsnummer:

BC104783

GeneID (NCBI):

Vollständiger Name:

cyclin A2

Berechnete Masse:

432 aa, 49 kDa

Beobachtete Masse:

49 kDa

Reinigungsmethode:

Antigen-Affinitätsreinigung

Empfohlene Verdünnungen:

WB 1:500-1:2000

Anwendungen

Geprüfte Anwendungen:

WB, ELISA

In Publikationen genannte Anwendungen:

WB

Getestete Reaktivität:

Human

Zitierte Arten:

Human

Positivkontrollen:

WB : HEK-293-Zellen, HeLa-Zellen, Jurkat-Zellen,
U2OS-Zellen

Hintergrundinformationen

Bemerkenswerte Veröffentlichungen

Verfasser	Pubmed ID	Journal	Anwendung
Wushuang Du	33931924	Cancer Sci	WB
Jie Yang	30872078	Cancer Lett	WB
Yuqi Zhou	33576447	Int J Mol Med	WB

Lagerung

Lagerungsbedingungen:

Bei -20°C lagern. Nach dem Versand ein Jahr lang stabil

Lagerungspuffer:

PBS mit 0.02% Natriumazid und 50% Glycerin pH 7.3.

Aliquotieren ist nicht notwendig bei -20°C Lagerung

*** 20ul-Größen enthalten 0.1% BSA

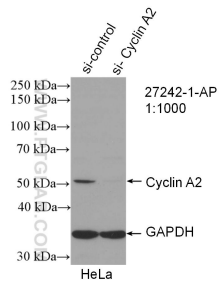
For technical support and original validation data for this product please contact:

T: 1 (888) 4PTGLAB (1-888-478-4522) (toll free
in USA), or 1(312) 455-8498 (outside USA)

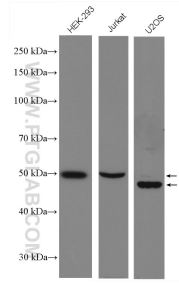
E: proteintech@ptglab.com
W: ptglab.com

This product is exclusively available under Proteintech
Group brand and is not available to purchase from any
other manufacturer.

Ausgewählte Validierungsdaten



WB result of Cyclin A2 antibody (27242-1-AP; 1:1000; incubated at room temperature for 1.5 hours) with sh-Control and sh-Cyclin A2 transfected HeLa cells.



Various lysates were subjected to SDS PAGE followed by western blot with 27242-1-AP (Cyclin A2 antibody) at dilution of 1:1000 incubated at room temperature for 1.5 hours.