

Nur für Forschungszwecke

# RBL2 Polyklonaler Antikörper

Katalog-Nr.: 27251-1-AP

4 Publikationen



## Allgemeine Informationen

<b>Katalog-Nr.:</b> 27251-1-AP	<b>GenBank-Zugangsnummer:</b> BC034490	<b>Reinigungsmethode:</b> Antigen-Affinitätsreinigung
<b>Größe:</b> 150ul, Konzentration: 800 µg/ml von Nanodrop und 400 µg/ml durch die Bradford-Methode mit BSA als Standard;	<b>GeneID (NCBI):</b> 5934	<b>Empfohlene Verdünnungen:</b> WB 1:500-1:1000
<b>Wirt:</b> Kaninchen	<b>Vollständiger Name:</b> retinoblastoma-like 2 (p130)	
<b>Isotyp:</b> IgG	<b>Berechnete Masse:</b> 130 kDa	
<b>Immunogen Katalognummer:</b> AG25087	<b>Beobachtete Masse:</b> 128 kDa	

## Anwendungen

<b>Geprüfte Anwendungen:</b> WB, ELISA	<b>Positivkontrollen:</b> WB: A549-Zellen, Raji-Zellen
<b>In Publikationen genannte Anwendungen:</b> WB	
<b>Getestete Reaktivität:</b> Human	
<b>Zitierte Arten:</b> Human, Maus	

## Hintergrundinformationen

RBL2, also named as Retinoblastoma-like protein 2 or p130, is a 1130 amino acid protein, which belongs to the retinoblastoma protein (RB) family. RBL2 is a key regulator of entry into cell division and is directly involved in heterochromatin formation by maintaining overall chromatin structure and, in particular, that of constitutive heterochromatin by stabilizing histone methylation. RBL2 recruits and targets histone methyltransferases KMT5B and KMT5C, leading to epigenetic transcriptional repression and controls histone H4 'Lys-20' trimethylation. RBL2 probably acts as a transcription repressor by recruiting chromatin-modifying enzymes to promoters. RBL2 may act as a tumor suppressor.

## Bemerkenswerte Veröffentlichungen

Verfasser	Pubmed ID	Journal	Anwendung
Xiaoman Chen	30207732	Mol Pharm	WB
Ji Young Kim	32229099	Biochem Pharmacol	WB
Ji Che	33887345	Life Sci	WB

## Lagerung

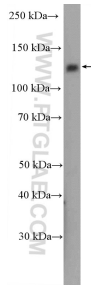
**Lagerungsbedingungen:**  
Bei -20°C lagern. Nach dem Versand ein Jahr lang stabil  
**Lagerungspuffer:**  
PBS mit 0.02% Natriumazid und 50% Glycerin pH 7.3.  
Aliquotieren ist nicht notwendig bei -20°C Lagerung

\*\*\* 20ul-Größen enthalten 0.1% BSA

For technical support and original validation data for this product please contact:  
T: 1 (888) 4PTGLAB (1-888-478-4522) (toll free in USA), or 1(312) 455-8498 (outside USA)  
E: proteintech@ptglab.com  
W: ptglab.com

This product is exclusively available under Proteintech Group brand and is not available to purchase from any other manufacturer.

## Ausgewählte Validierungsdaten



A549 cells were subjected to SDS PAGE followed by western blot with 27251-1-AP (RBL2 Antibody) at dilution of 1:600 incubated at room temperature for 1.5 hours.