

Nur für Forschungszwecke

Occludin Polyklonaler Antikörper

Katalog-Nr.: 27260-1-AP

284 Publikationen



Allgemeine Informationen

Katalog-Nr.: 27260-1-AP	GenBank-Zugangsnummer: BC029886	Reinigungsmethode: Antigen-Affinitätsreinigung
Größe: 150ul, Konzentration: 750 µg/ml von Nanodrop;	GeneID (NCBI): 4950	Empfohlene Verdünnungen: WB 1:5000-1:50000 IP 0.5-4.0 µg für IP und 1:200-1:1000 für WB
Wirt: Kaninchen	Vollständiger Name: occludin	IHC 1:2000-1:10000 IF 1:400-1:1600
Isotyp: IgG	Berechnete Masse: 522 aa, 59 kDa	
Immunogen Katalognummer: AG26173	Beobachtete Masse: 59 kDa	

Anwendungen

Geprüfte Anwendungen: IF, IHC, IP, WB, ELISA	Positivkontrollen:
In Publikationen genannte Anwendungen: FC, IF, IHC, IP, WB	WB: HUVEC-Zellen, HepG2-Zellen, Maushirngewebe, Maus-Kolongewebe, Mauslebergewebe, Mausnierengewebe, Rattenhirngewebe, Rattenlebergewebe
Getestete Reaktivität: Human, Maus, Ratte	IP: HUVEC-Zellen,
Zitierte Arten: Hausschwein, Human, Kaninchen, Maus, Ratte, Rind	IHC: humanes Kolongewebe, humanes Mammakarzinomgewebe, humanes Nierengewebe
Hinweis-IHC: Antigenmaskierung mit TE-Puffer pH 9,0 empfohlen. (*) Wahlweise kann die Antigenmaskierung auch mit Citratpuffer pH 6,0 erfolgen.	IF: Caco-2-Zellen, MCF-7-Zellen

Hintergrundinformationen

Occludin is an integral membrane protein located at the tight junction. It is a tetraspanin protein with four transmembrane domains, intracellular N and C termini and two extracellular loops. Occludin plays a role in the formation and regulation of the tight junction paracellular permeability barrier. Occludin can exist in different isoforms, owing to modifications at the posttranscriptional and posttranslational levels, the monomeric occludin migrates as 53-65 kDa on SDS-PAGE (PMID: 22083955; 19457074).

Bemerkenswerte Veröffentlichungen

Verfasser	Pubmed ID	Journal	Anwendung
Susu Lin	36169685	Psychopharmacology (Berl)	IHC
Yuan-Wei Zhang	36196151	J Orthop Translat	WB,IHC
Jianping Li	36240652	Biochem Biophys Res Commun	WB

Lagerung

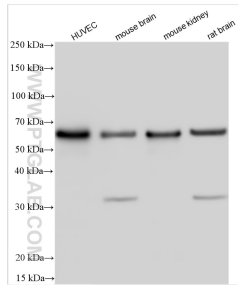
Lagerungsbedingungen:
Bei -20°C lagern. Nach dem Versand ein Jahr lang stabil
Lagerungspuffer:
PBS mit 0.02% Natriumazid und 50% Glycerin pH 7.3.
Aliquotieren ist nicht notwendig bei -20°C Lagerung

*** 20ul-Größen enthalten 0.1% BSA

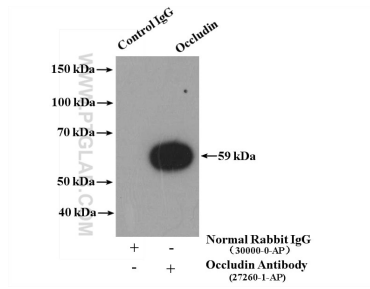
For technical support and original validation data for this product please contact:
T: 1 (888) 4PTGLAB (1-888-478-4522) (toll free in USA), or 1(312) 455-8498 (outside USA)
E: proteintech@ptglab.com
W: ptglab.com

This product is exclusively available under Proteintech Group brand and is not available to purchase from any other manufacturer.

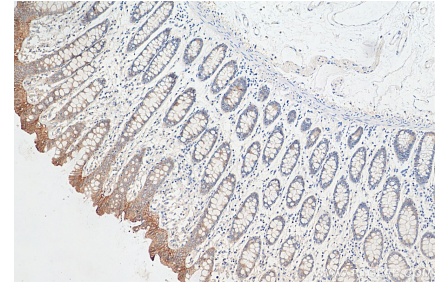
Ausgewählte Validierungsdaten



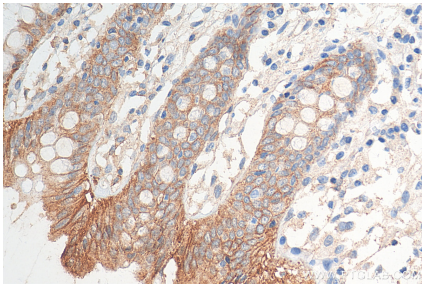
Various lysates were subjected to SDS PAGE followed by western blot with 27260-1-AP (Occludin antibody) at dilution of 1:25000 incubated at room temperature for 1.5 hours.



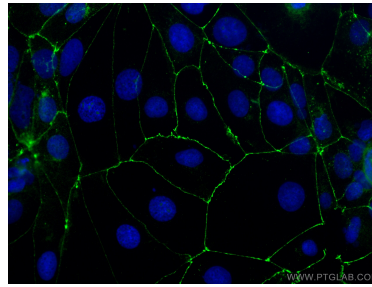
IP result of anti-Occludin (IP:27260-1-AP, 4ug; Detection:27260-1-AP 1:300) with HUVEC cells lysate 3600 ug.



Immunohistochemical analysis of paraffin-embedded human colon tissue slide using 27260-1-AP (Occludin antibody) at dilution of 1:8000 (under 10x lens). Heat mediated antigen retrieval with Tris-EDTA buffer (pH 9.0).



Immunohistochemical analysis of paraffin-embedded human colon tissue slide using 27260-1-AP (Occludin antibody) at dilution of 1:8000 (under 40x lens). Heat mediated antigen retrieval with Tris-EDTA buffer (pH 9.0).



Immunofluorescent analysis of (4% PFA) fixed Caco-2 cells using Occludin antibody (27260-1-AP) at dilution of 1:800 and Coralite®488-Conjugated AffiniPure Goat Anti-Rabbit IgG(H+L).