

Nur für Forschungszwecke

KMT2D Polyklonaler Antikörper

Katalog-Nr.: 27266-1-AP

Vorgestelltes Produkt

8 Publikationen



Allgemeine Informationen

Katalog-Nr.:
27266-1-AP

Größe:
150ul, Konzentration: 900 µg/ml von
Nanodrop und 433 µg/ml durch die
Bradford-Methode mit BSA als
Standard;

Wirt:
Kaninchen

Isotyp:
IgG

Immunogen Katalognummer:
AG26195

GenBank-Zugangsnummer:
NM_003482

GeneID (NCBI):
8085
Vollständiger Name:
myeloid/lymphoid or mixed-lineage
Leukemia 2

Berechnete Masse:
593 kDa

Reinigungsmethode:
Antigen-Affinitätsreinigung

Empfohlene Verdünnungen:
IHC 1:50-1:500

Anwendungen

Geprüfte Anwendungen:
IHC, ELISA

In Publikationen genannte Anwendungen:
ChIP, IF, IHC, WB

Getestete Reaktivität:
Human

Zitierte Arten:
Human

Hinweis-IHC: Antigendemaskierung mit TE-Puffer pH 9,0 empfohlen. (*) Wahlweise kann die Antigendemaskierung auch mit Citratpuffer pH 6,0 erfolgen.

Positivkontrollen:

IHC: humanes Mammakarzinomgewebe, humanes Kolonkarzinomgewebe, humanes Lymphomgewebe

Hintergrundinformationen

Bemerkenswerte Veröffentlichungen

Verfasser	Pubmed ID	Journal	Anwendung
Xuejiao Leng	32879445	Oncogene	IHC
Ning Jiang	33200540	Thorac Cancer	IHC
Qianshuo Liu	34127651	Cell Death Discov	ChIP

Lagerung

Lagerungsbedingungen:

Bei -20°C lagern. Nach dem Versand ein Jahr lang stabil

Lagerungspuffer:

PBS mit 0.02% Natriumazid und 50% Glycerin pH 7.3.

Aliquotieren ist nicht notwendig bei -20°C Lagerung

*** 20ul-Größen enthalten 0.1% BSA

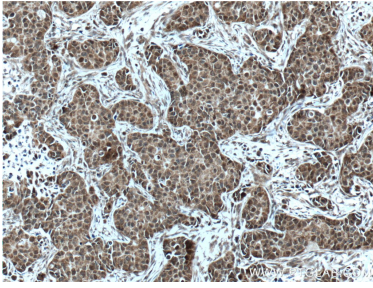
For technical support and original validation data for this product please contact:

T: 1 (888) 4PTGLAB (1-888-478-4522) (toll free in USA), or 1(312) 455-8498 (outside USA)

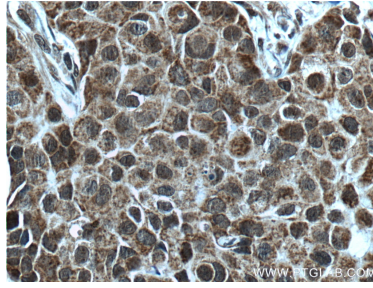
E: proteintech@ptglab.com
W: ptglab.com

This product is exclusively available under Proteintech Group brand and is not available to purchase from any other manufacturer.

Ausgewählte Validierungsdaten



Immunohistochemical analysis of paraffin-embedded human breast cancer tissue slide using 27266-1-AP (KMT2D Antibody) at dilution of 1:200 (under 10x lens). Heat mediated antigen retrieval with Tris-EDTA buffer (pH 9.0).



Immunohistochemical analysis of paraffin-embedded human breast cancer tissue slide using 27266-1-AP (KMT2D Antibody) at dilution of 1:200 (under 40x lens). Heat mediated antigen retrieval with Tris-EDTA buffer (pH 9.0).