

Nur für Forschungszwecke

KIF20B Polyklonaler Antikörper

Katalog-Nr.: 27269-1-AP



Allgemeine Informationen

Katalog-Nr.: 27269-1-AP	GenBank-Zugangsnummer: NM_001284259	Reinigungsmethode: Antigen-Affinitätsreinigung
Größe: 150ul, Konzentration: 900 µg/ml von Nanodrop;	GeneID (NCBI): 9585	Empfohlene Verdünnungen: WB 1:1000-1:4000 IHC 1:50-1:500
Wirt: Kaninchen	Vollständiger Name: kinesin family member 20B	
Isotyp: IgG	Berechnete Masse: 211 kDa	
Immunogen Katalognummer: AG26191	Beobachtete Masse: 214 kDa	

Anwendungen

Geprüfte Anwendungen:

IHC, WB, ELISA

Getestete Reaktivität:

Human, Maus

Hinweis-IHC: Antigenmaskierung mit TE-Puffer pH 9,0 empfohlen. (*) Wahlweise kann die Antigenmaskierung auch mit Citratpuffer pH 6,0 erfolgen.

Positivkontrollen:

WB: HT-29-Zellen, HepG2-Zellen, Jurkat-Zellen, Maushirngewebe

IHC: humanes Kolonkarzinomgewebe,

Hintergrundinformationen

Lagerung

Lagerungsbedingungen:

Bei -20°C lagern. Nach dem Versand ein Jahr lang stabil

Lagerungspuffer:

PBS mit 0.02% Natriumazid und 50% Glycerin pH 7.3.

Aliquotieren ist nicht notwendig bei -20°C Lagerung

*** 20ul-Größen enthalten 0.1% BSA

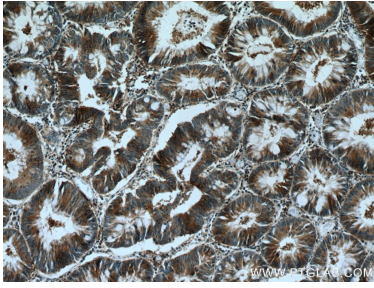
For technical support and original validation data for this product please contact:

T: 1 (888) 4PTGLAB (1-888-478-4522) (toll free in USA), or 1(312) 455-8498 (outside USA)

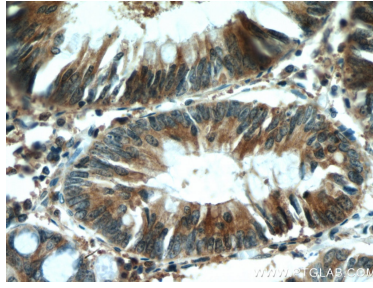
E: proteintech@ptglab.com
W: ptglab.com

This product is exclusively available under Proteintech Group brand and is not available to purchase from any other manufacturer.

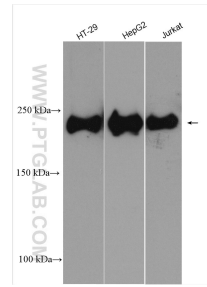
Ausgewählte Validierungsdaten



Immunohistochemical analysis of paraffin-embedded human colon cancer tissue slide using 27269-1-AP (KIF20B antibody) at dilution of 1:200 (under 10x lens). Heat mediated antigen retrieval with Tris-EDTA buffer (pH 9.0).



Immunohistochemical analysis of paraffin-embedded human colon cancer tissue slide using 27269-1-AP (KIF20B antibody) at dilution of 1:200 (under 40x lens). Heat mediated antigen retrieval with Tris-EDTA buffer (pH 9.0).



Various lysates were subjected to SDS PAGE followed by western blot with 27269-1-AP (KIF20B antibody) at dilution of 1:2000 incubated at room temperature for 1.5 hours.