

Nur für Forschungszwecke

PPP1R3B Polyklonaler Antikörper

Katalog-Nr.: 27285-1-AP



Allgemeine Informationen

Katalog-Nr.:
27285-1-AP

Größe:
150ul, Konzentration: 300 µg/ml von
Nanodrop und 267 µg/ml durch die
Bradford-Methode mit BSA als
Standard;

Wirt:
Kaninchen

Isotyp:
IgG

Immunogen Katalognummer:
AG26025

GenBank-Zugangsnummer:
BC043388

GeneID (NCBI):
79660

Vollständiger Name:
protein phosphatase 1, regulatory
(inhibitor) subunit 3B

Berechnete Masse:
33 kDa

Beobachtete Masse:
33 kDa

Reinigungsmethode:

Antigen-Affinitätsreinigung

Empfohlene Verdünnungen:

WB 1:500-1:2000

Anwendungen

Geprüfte Anwendungen:

WB, ELISA

Getestete Reaktivität:

Human, Maus

Positivkontrollen:

WB: Mausherzgewebe, MDA-MB-453s-Zellen

Hintergrundinformationen

Lagerung

Lagerungsbedingungen:

Bei -20°C lagern. Nach dem Versand ein Jahr lang stabil

Lagerungspuffer:

PBS mit 0.02% Natriumazid und 50% Glycerin pH 7.3.

Aliquotieren ist nicht notwendig bei -20°C Lagerung

*** 20ul-Größen enthalten 0.1% BSA

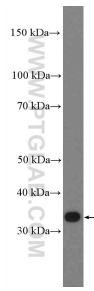
For technical support and original validation data for this product please contact:

T: 1 (888) 4PTGLAB (1-888-478-4522) (toll free
in USA), or 1(312) 455-8498 (outside USA)

E: proteintech@ptglab.com
W: ptglab.com

This product is exclusively available under Proteintech Group brand and is not available to purchase from any other manufacturer.

Ausgewählte Validierungsdaten



mouse heart tissue were subjected to SDS PAGE followed by western blot with 27285-1-AP (PPP1R3B Antibody) at dilution of 1:1000 incubated at room temperature for 1.5 hours.