

Nur für Forschungszwecke

BCRP,ABCG2 Polyklonaler Antikörper



Katalog-Nr.:27286-1-AP

Vorgestelltes Produkt

29 Publikationen

Allgemeine Informationen

Katalog-Nr.: 27286-1-AP	GenBank-Zugangsnummer: BC021281	Reinigungsmethode: Antigen-Affinitätsreinigung
Größe: 150ul , Konzentration: 333 µg/ml von Nanodrop;	GeneID (NCBI): 9429	Empfohlene Verdünnungen: WB 1:500-1:2000 IHC 1:50-1:500
Wirt: Kaninchen	Vollständiger Name: ATP-binding cassette, sub-family G (WHITE), member 2	
Isotyp: IgG	Berechnete Masse: 70 kDa	
Immunogen Katalognummer: AG25911	Beobachtete Masse: 68-72 kDa	

Anwendungen

Geprüfte Anwendungen: IHC, WB, ELISA	Positivkontrollen:
In Publikationen genannte Anwendungen: IHC, WB	WB : HepG2-Zellen, HEK-293-Zellen, Maushirngewebe, MCF-7-Zellen, SGC-7901-Zellen
Getestete Reaktivität: Human, Maus	IHC : humanes Leberkarzinomgewebe, humanes Mammakarzinomgewebe
Zitierte Arten: Human, Hund, Maus, Ratte	
Hinweis-IHC: Antigenmaskierung mit TE-Puffer pH 9,0 empfohlen. (*) Wahlweise kann die Antigenmaskierung auch mit Citratpuffer pH 6,0 erfolgen.	

Hintergrundinformationen

BCRP (breast cancer resistance protein) confers a broad spectrum of drug resistance and the expression of BCRP is enhanced in several cancer cell models. It has ATPase activity and belongs to a family of multiple drug resistant proteins. Data also indicated that BCRP might be an early marker for some stem cells.

Bemerkenswerte Veröffentlichungen

Verfasser	Pubmed ID	Journal	Anwendung
Chaoqun Liu	34551797	J Exp Clin Cancer Res	WB
Xingkang Jiang	31672604	Cell Signal	WB
Guoshu Lin	34699754	Eur J Pharmacol	WB

Lagerung

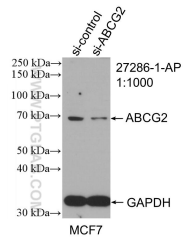
Lagerungsbedingungen:
Bei -20°C lagern. Nach dem Versand ein Jahr lang stabil
Lagerungspuffer:
PBS mit 0.02% Natriumazid und 50% Glycerin pH 7.3.
Aliquotieren ist nicht notwendig bei -20°C Lagerung

*** 20ul-Größen enthalten 0.1% BSA

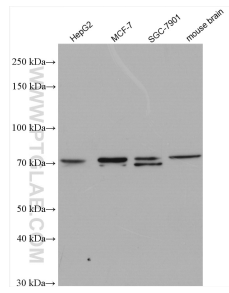
For technical support and original validation data for this product please contact:
T: 1 (888) 4PTGLAB (1-888-478-4522) (toll free in USA), or 1(312) 455-8498 (outside USA)
E: proteintech@ptglab.com
W: ptglab.com

This product is exclusively available under Proteintech Group brand and is not available to purchase from any other manufacturer.

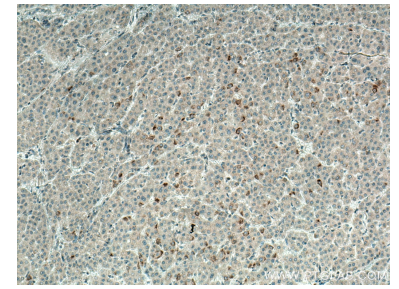
Ausgewählte Validierungsdaten



WB result of BCRP,ABCG2 antibody (27286-1-AP; 1:1000; incubated at room temperature for 1.5 hours) with sh-Control and sh-BCRP,ABCG2 transfected MCF-7 cells.



Various lysates were subjected to SDS PAGE followed by western blot with 27286-1-AP (BCRP,ABCG2 antibody) at dilution of 1:1000 incubated at room temperature for 1.5 hours.



Immunohistochemical analysis of paraffin-embedded human liver cancer tissue slide using 27286-1-AP (BCRP,ABCG2 antibody) at dilution of 1:200 (under 10x lens. Heat mediated antigen retrieval with Tris-EDTA buffer (pH 9.0).