

Nur für Forschungszwecke

# Chordin Polyklonaler Antikörper

Katalog-Nr.: 27293-1-AP



## Allgemeine Informationen

<b>Katalog-Nr.:</b> 27293-1-AP	<b>GenBank-Zugangsnummer:</b> BC112345	<b>Reinigungsmethode:</b> Antigen-Affinitätsreinigung
<b>Größe:</b> 150ul , Konzentration: 450 µg/ml von Nanodrop und 333 µg/ml durch die Bradford-Methode mit BSA als Standard;	<b>GeneID (NCBI):</b> 8646	<b>Empfohlene Verdünnungen:</b> WB 1:200-1:1000 IHC 1:50-1:500
<b>Wirt:</b> Kaninchen	<b>Vollständiger Name:</b> chordin	
<b>Isotyp:</b> IgG	<b>Berechnete Masse:</b> 955 aa, 102 kDa	
<b>Immunogen Katalognummer:</b> AG26001	<b>Beobachtete Masse:</b> 102 kDa	

## Anwendungen

<b>Geprüfte Anwendungen:</b> IHC, WB, ELISA	<b>Positivkontrollen:</b> WB : 3T3-L1-Zellen, IHC : humanes Leberkarzinomgewebe, Rattenhirngewebe
<b>Getestete Reaktivität:</b> Human, Maus	
<b>Hinweis-IHC: Antigendemaskierung mit TE-Puffer pH 9,0 empfohlen. (*) Wahlweise kann die Antigendemaskierung auch mit Citratpuffer pH 6,0 erfolgen.</b>	

## Hintergrundinformationen

CHRD is a secreted protein that dorsalizes early vertebrate embryonic tissues by binding to ventralizing TGF-beta-like bone morphogenetic proteins and sequestering them in latent complexes. CHRD may also have roles in organogenesis and during adulthood. It has been suggested that CHRD could be a candidate gene for Cornelia de Lange syndrome. Reduced expression of CHRD results in enhanced bone regeneration.

## Lagerung

**Lagerungsbedingungen:**  
Bei -20°C lagern. Nach dem Versand ein Jahr lang stabil  
**Lagerungspuffer:**  
PBS mit 0.02% Natriumazid und 50% Glycerin pH 7.3.  
Aliquotieren ist nicht notwendig bei -20°C Lagerung

\*\*\* 20ul-Größen enthalten 0.1% BSA

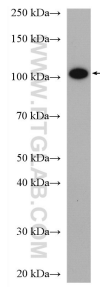
For technical support and original validation data for this product please contact:

T: 1 (888) 4PTGLAB (1-888-478-4522) (toll free in USA), or 1(312) 455-8498 (outside USA)

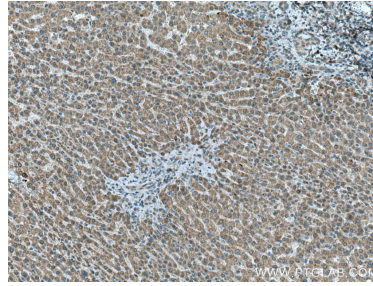
E: proteintech@ptglab.com  
W: ptglab.com

This product is exclusively available under Proteintech Group brand and is not available to purchase from any other manufacturer.

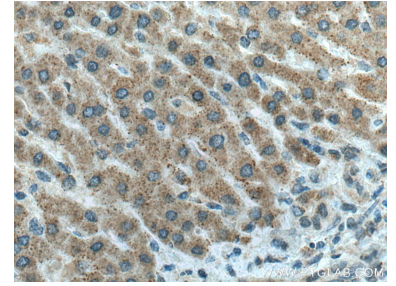
## Ausgewählte Validierungsdaten



3T3-L1 cells were subjected to SDS PAGE followed by western blot with 27293-1-AP (CHRD antibody) at dilution of 1:300 incubated at room temperature for 1.5 hours.



Immunohistochemical analysis of paraffin-embedded human liver cancer tissue slide using 27293-1-AP (Chordin antibody) at dilution of 1:200 (under 10x lens). Heat mediated antigen retrieval with Tris-EDTA buffer (pH 9.0).



Immunohistochemical analysis of paraffin-embedded human liver cancer tissue slide using 27293-1-AP (Chordin antibody) at dilution of 1:200 (under 40x lens). Heat mediated antigen retrieval with Tris-EDTA buffer (pH 9.0).