

Nur für Forschungszwecke

# HEK 293 cells Polyklonaler Antikörper



Katalog-Nr.: 27347-1-AP

1 Publikationen

## Allgemeine Informationen

Katalog-Nr.:  
27347-1-AP

Größe:  
150ul, Konzentration: 3500 µg/ml von  
Nanodrop und 1200 µg/ml durch die  
Bradford-Methode mit BSA als  
Standard;

Wirt:  
Kaninchen

Isotyp:  
IgG

GenBank-Zugangsnummer:

GeneID (NCBI):

Vollständiger Name:

Reinigungsmethode:

Protein-A-Reinigung

Empfohlene Verdünnungen:

IF 1:500-1:2000

## Anwendungen

Geprüfte Anwendungen:

IF, ELISA

In Publikationen genannte Anwendungen:

WB

Getestete Reaktivität:

Human

Zitierte Arten:

Human

Positivkontrollen:

IF : HEK-293-Zellen,

## Hintergrundinformationen

Human Embryonic Kidney 293 cells, also often referred to as HEK 293, 293 cells, or less precisely as HEK cells are a specific cell line originally derived from human embryonic kidney cells grown in tissue culture. HEK 293 cells were generated in early 70s by transformation of cultures of normal human embryonic kidney cells with sheared adenovirus 5 DNA in Alex Van der Eb's laboratory in Leiden, Holland. This antibody is designed to detect the protein of the HEK293 cells.

## Bemerkenswerte Veröffentlichungen

Verfasser	Pubmed ID	Journal	Anwendung
Chiaki Sakuma	33157142	Int J Biol Macromol	WB

## Lagerung

Lagerungsbedingungen:

Bei -20°C lagern. Nach dem Versand ein Jahr lang stabil

Lagerungspuffer:

PBS mit 0.02% Natriumazid und 50% Glycerin pH 7.3.

Aliquotieren ist nicht notwendig bei -20°C Lagerung

\*\*\* 20ul-Größen enthalten 0.1% BSA

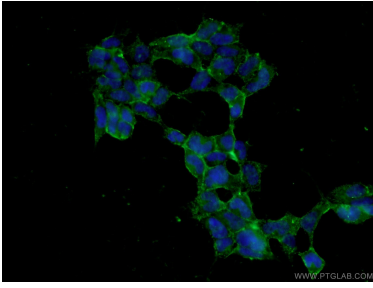
For technical support and original validation data for this product please contact:

T: 1 (888) 4PTGLAB (1-888-478-4522) (toll free  
in USA), or 1(312) 455-8498 (outside USA)

E: proteintech@ptglab.com  
W: ptglab.com

This product is exclusively available under Proteintech Group brand and is not available to purchase from any other manufacturer.

## Ausgewählte Validierungsdaten



Immunofluorescent analysis of (4% PFA) fixed HEK-293 cells using 27347-1-AP (HEK 293 cells antibody) at dilution of 1:1000 and Alexa Fluor 488-conjugated AffiniPure Goat Anti-Rabbit IgG(H+L).