

Nur für Forschungszwecke

CYSLTR1 Polyklonaler Antikörper

Katalog-Nr.: 27372-1-AP

1 Publikationen



Allgemeine Informationen

Katalog-Nr.: 27372-1-AP	GenBank-Zugangsnummer: BC035750	Reinigungsmethode: Antigen-Affinitätsreinigung
Größe: 150ul, Konzentration: 300 µg/ml von Nanodrop und 267 µg/ml durch die Bradford-Methode mit BSA als Standard;	GeneID (NCBI): 10800	Empfohlene Verdünnungen: WB 1:2000-1:16000
Wirt: Kaninchen	Vollständiger Name: cysteinyl leukotriene receptor 1	
Isotyp: IgG	Berechnete Masse: 39 kDa	
Immunogen Katalognummer: AG24961	Beobachtete Masse: 39 kDa	

Anwendungen

Geprüfte Anwendungen: WB, ELISA	Positivkontrollen: WB: Rattenherzgewebe, Mausherzgewebe
In Publikationen genannte Anwendungen: WB	
Getestete Reaktivität: Human, Maus, Ratte	
Zitierte Arten: Ratte	

Hintergrundinformationen

Bemerkenswerte Veröffentlichungen

Verfasser	Pubmed ID	Journal	Anwendung
Shuying Yu	31933824	Int J Clin Exp Pathol	WB

Lagerung

Lagerungsbedingungen:
Bei -20°C lagern. Nach dem Versand ein Jahr lang stabil
Lagerungspuffer:
PBS mit 0.02% Natriumazid und 50% Glycerin pH 7.3.
Aliquotieren ist nicht notwendig bei -20°C Lagerung

***** 20ul-Größen enthalten 0.1% BSA**

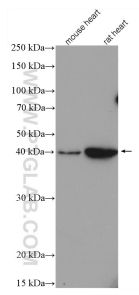
For technical support and original validation data for this product please contact:

T: 1 (888) 4PTGLAB (1-888-478-4522) (toll free in USA), or 1(312) 455-8498 (outside USA)

E: proteintech@ptglab.com
W: ptglab.com

This product is exclusively available under Proteintech Group brand and is not available to purchase from any other manufacturer.

Ausgewählte Validierungsdaten



Various lysates were subjected to SDS PAGE followed by western blot with 27372-1-AP (CYSLTR1 antibody) at dilution of 1:8000 incubated at room temperature for 1.5 hours.