

Nur für Forschungszwecke

ETV1 Polyklonaler Antikörper

Katalog-Nr.: 27381-1-AP

1 Publikationen



Allgemeine Informationen

Katalog-Nr.:
27381-1-AP

Größe:
150ul, Konzentration: 467 µg/ml
durch die Bradford-Methode mit BSA
als Standard;

Wirt:
Kaninchen

Isotyp:
IgG

Immunogen Katalognummer:
AG26499

GenBank-Zugangsnummer:
BC098403

GeneID (NCBI):
2115

Vollständiger Name:
ets variant 1

Reinigungsmethode:
Antigen-Affinitätsreinigung

Empfohlene Verdünnungen:
WB 1:500-1:1000

Anwendungen

Geprüfte Anwendungen:
WB, ELISA

In Publikationen genannte Anwendungen:
WB

Getestete Reaktivität:
Human, Maus

Zitierte Arten:
Human

Positivkontrollen:

WB: MCF-7-Zellen, Maushodengewebe

Hintergrundinformationen

Bemerkenswerte Veröffentlichungen

Verfasser	Pubmed ID	Journal	Anwendung
Yangsong Zuo	32308483	Cancer Manag Res	WB

Lagerung

Lagerungsbedingungen:

Bei -20°C lagern. Nach dem Versand ein Jahr lang stabil

Lagerungspuffer:

PBS mit 0.02% Natriumazid und 50% Glycerin pH 7.3.

Aliquotieren ist nicht notwendig bei -20°C Lagerung

*** 20ul-Größen enthalten 0.1% BSA

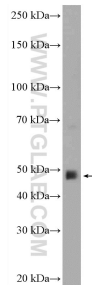
For technical support and original validation data for this product please contact:

T: 1 (888) 4PTGLAB (1-888-478-4522) (toll free
in USA), or 1(312) 455-8498 (outside USA)

E: proteintech@ptglab.com
W: ptglab.com

This product is exclusively available under Proteintech Group brand and is not available to purchase from any other manufacturer.

Ausgewählte Validierungsdaten



MCF-7 cells were subjected to SDS PAGE followed by western blot with 27381-1-AP (ETV1 antibody) at dilution of 1:600 incubated at room temperature for 1.5 hours.