

Nur für Forschungszwecke

ELK1 Polyklonaler Antikörper

Katalog-Nr.:27420-1-AP

Vorgestelltes Produkt

7 Publikationen



Allgemeine Informationen

Katalog-Nr.:
27420-1-AP

Größe:
150ul, Konzentration: 1200 µg/ml von 2002
Nanodrop und 600 µg/ml durch die
Bradford-Methode mit BSA als
Standard;

Wirt:
Kaninchen

Isotyp:
IgG

Immunogen Katalognummer:
AG26683

GenBank-Zugangsnummer:
BC056150

GeneID (NCBI):
Vollständiger Name:
ELK1, member of ETS oncogene
family

Berechnete Masse:
45 kDa

Beobachtete Masse:
62 kDa

Reinigungsmethode:
Antigen-Affinitätsreinigung

Empfohlene Verdünnungen:
WB 1:500-1:2000

Anwendungen

Geprüfte Anwendungen:
WB, ELISA

In Publikationen genannte Anwendungen:
ChIP, IF, IHC, WB

Getestete Reaktivität:
Human

Zitierte Arten:
Human, Ratte

Positivkontrollen:

WB: HeLa-Zellen, HepG2-Zellen, K-562-Zellen

Hintergrundinformationen

Bemerkenswerte Veröffentlichungen

Verfasser	Pubmed ID	Journal	Anwendung
Ranran Sun	33008587	Biochem Biophys Res Commun	WB
Akhlaq Ahmad	29892795	Genes Genomics	WB
Xue Li	35351142	J Transl Med	IHC

Lagerung

Lagerungsbedingungen:

Bei -20°C lagern. Nach dem Versand ein Jahr lang stabil

Lagerungspuffer:

PBS mit 0.02% Natriumazid und 50% Glycerin pH 7.3.

Aliquotieren ist nicht notwendig bei -20°C Lagerung

*** 20ul-Größen enthalten 0.1% BSA

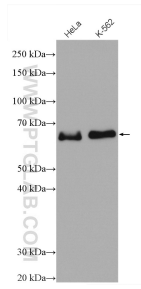
For technical support and original validation data for this product please contact:

T: 1 (888) 4PTGLAB (1-888-478-4522) (toll free
in USA), or 1(312) 455-8498 (outside USA)

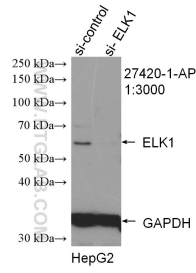
E: proteintech@ptglab.com
W: ptglab.com

This product is exclusively available under Proteintech
Group brand and is not available to purchase from any
other manufacturer.

Ausgewählte Validierungsdaten



Various lysates were subjected to SDS PAGE followed by western blot with 27420-1-AP (ELK1 antibody) at dilution of 1:1000 incubated at room temperature for 1.5 hours.



WB result of ELK1 antibody (27420-1-AP; 1:3000; incubated at room temperature for 1.5 hours) with sh-Control and sh-ELK1 transfected HepG2 cells.