

Nur für Forschungszwecke

# ATG4A Polyklonaler Antikörper

Katalog-Nr.:27467-1-AP

1 Publikationen



## Allgemeine Informationen

|   |  |  |
|---|--|--|
| <b>Katalog-Nr.:</b><br>27467-1-AP   | <b>GenBank-Zugangsnummer:</b><br>BC061696  | <b>Reinigungsmethode:</b><br>Antigen-Affinitätsreinigung             |
| <b>Größe:</b><br>150ul , Konzentration: 400 µg/ml von Nanodrop und 267 µg/ml durch die Bradford-Methode mit BSA als Standard; | <b>GeneID (NCBI):</b><br>115201  | <b>Empfohlene Verdünnungen:</b><br>WB 1:500-1:1500<br>IHC 1:50-1:500 |
| <b>Wirt:</b><br>Kaninchen   | <b>Vollständiger Name:</b><br>ATG4 autophagy related 4 homolog A (S. cerevisiae) |  |
| <b>Isotyp:</b><br>IgG   | <b>Berechnete Masse:</b><br>45 kDa   |  |
| <b>Immunogen Katalognummer:</b><br>AG26497  | <b>Beobachtete Masse:</b><br>45 kDa  |  |

## Anwendungen

|   |   |
|---|---|
| <b>Geprüfte Anwendungen:</b><br>IHC, WB,ELISA   | <b>Positivkontrollen:</b><br>WB : L02-Zellen, MKN-45-Zellen |
| <b>In Publikationen genannte Anwendungen:</b><br>WB   | <b>IHC :</b> humanes Magenkrebsgewebe,                      |
| <b>Getestete Reaktivität:</b><br>Human  |   |
| <b>Zitierte Arten:</b><br>Human   |   |
| <b>Hinweis-IHC: Antigendemaskierung mit TE-Puffer pH 9,0 empfohlen. (*) Wahlweise kann die Antigendemaskierung auch mit Citratpuffer pH 6,0 erfolgen.</b> |   |

## Hintergrundinformationen

ATG4, a member of the cysteine protease family, plays an important role in autophagy induction. ATG4 enzymes cleave the C-terminal amino acid of ATG8 family proteins to reveal a C-terminal glycine that is essential for ATG8 proteins conjugation to phosphatidylethanolamine (PE) and insertion to membranes. ATG4A, which may be a target for cancer prevention and intervention, has been reported to be related to breast tumorigenesis, lung cancer, ovarian cancer, cervical cancer and gastric cancer. (PMID: 27276686, 29435029, 28636635)

## Bemerkenswerte Veröffentlichungen

| Verfasser   | Pubmed ID | Journal        | Anwendung |
|-------------|-----------|----------------|-----------|
| Zhenhong Ni | 31285423  | Cell Death Dis | WB        |

## Lagerung

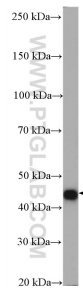
**Lagerungsbedingungen:**  
Bei -20°C lagern. Nach dem Versand ein Jahr lang stabil  
**Lagerungspuffer:**  
PBS mit 0.02% Natriumazid und 50% Glycerin pH 7.3.  
Aliquotieren ist nicht notwendig bei -20°C Lagerung

\*\*\* 20ul-Größen enthalten 0.1% BSA

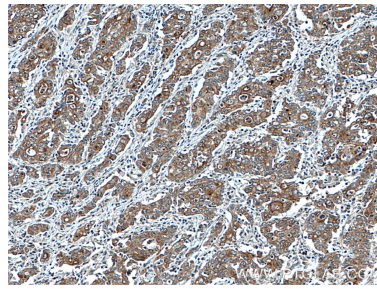
For technical support and original validation data for this product please contact:  
T: 1 (888) 4PTGLAB (1-888-478-4522) (toll free in USA), or 1(312) 455-8498 (outside USA)  
E: proteintech@ptglab.com  
W: ptglab.com

This product is exclusively available under Proteintech Group brand and is not available to purchase from any other manufacturer.

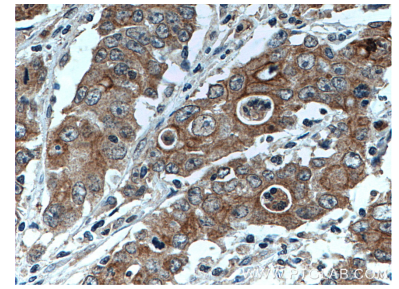
## Ausgewählte Validierungsdaten



L02 cells were subjected to SDS PAGE followed by western blot with 27467-1-AP (ATG4A antibody) at dilution of 1:1500 incubated at room temperature for 1.5 hours.



Immunohistochemical analysis of paraffin-embedded human stomach cancer tissue slide using 27467-1-AP (ATG4A antibody) at dilution of 1:200 (under 10x lens. Heat mediated antigen retrieval with Tris-EDTA buffer (pH 9.0).



Immunohistochemical analysis of paraffin-embedded human stomach cancer tissue slide using 27467-1-AP (ATG4A antibody) at dilution of 1:200 (under 40x lens. Heat mediated antigen retrieval with Tris-EDTA buffer (pH 9.0).