

Nur für Forschungszwecke

COPB1 Polyklonaler Antikörper

Katalog-Nr.:27469-1-AP



Allgemeine Informationen

Katalog-Nr.:
27469-1-AP

Größe:
150ul, Konzentration: 650 µg/ml von
Nanodrop und 367 µg/ml durch die
Bradford-Methode mit BSA als
Standard;

Wirt:
Kaninchen

Isotyp:
IgG

Immunogen Katalognummer:
AG26518

GenBank-Zugangsnummer:
BC037280

GeneID (NCBI):
1315

Vollständiger Name:
coatomer protein complex, subunit
beta 1

Berechnete Masse:
107 kDa

Beobachtete Masse:
95-100 kDa

Reinigungsmethode:
Antigen-Affinitätsreinigung

Empfohlene Verdünnungen:
WB 1:1000-1:4000

Anwendungen

Geprüfte Anwendungen:
WB,ELISA

Getestete Reaktivität:
Human, Maus, Ratte

Positivkontrollen:

WB : HEK-293-Zellen, HeLa-Zellen, Maushirngewebe,
Mauslebergewebe

Hintergrundinformationen

Lagerung

Lagerungsbedingungen:

Bei -20°C lagern. Nach dem Versand ein Jahr lang stabil

Lagerungspuffer:

PBS mit 0.02% Natriumazid und 50% Glycerin pH 7.3.

Aliquotieren ist nicht notwendig bei -20°C Lagerung

*** 20ul-Größen enthalten 0.1% BSA

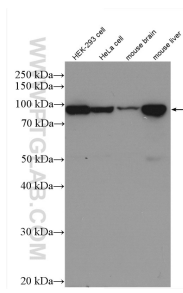
For technical support and original validation data for this product please contact:

T: 1 (888) 4PTGLAB (1-888-478-4522) (toll free
in USA), or 1(312) 455-8498 (outside USA)

E: proteintech@ptglab.com
W: ptglab.com

This product is exclusively available under Proteintech
Group brand and is not available to purchase from any
other manufacturer.

Ausgewählte Validierungsdaten



Various lysates were subjected to SDS PAGE followed by western blot with 27469-1-AP (COPB1 antibody) at dilution of 1:2000 incubated at room temperature for 1.5 hours.