

Nur für Forschungszwecke

KLK15 Polyklonaler Antikörper

Katalog-Nr.: 27515-1-AP



Allgemeine Informationen

Katalog-Nr.:
27515-1-AP

Größe:

150ul, Konzentration: 600 µg/ml von
Nanodrop und 400 µg/ml durch die
Bradford-Methode mit BSA als
Standard;

Wirt:

Kaninchen

Isotyp:

IgG

Immunogen Katalognummer:

AG26232

GenBank-Zugangsnummer:

BC069480

GeneID (NCBI):

55554

Vollständiger Name:

kallikrein-related peptidase 15

Berechnete Masse:

255 aa, 28 kDa

Beobachtete Masse:

28 kDa

Reinigungsmethode:

Antigen-Affinitätsreinigung

Empfohlene Verdünnungen:

WB 1:200-1:1000

IHC 1:50-1:200

Anwendungen

Geprüfte Anwendungen:

IHC, WB, ELISA

Getestete Reaktivität:

Human

**Hinweis-IHC: Antigendemaskierung mit TE-
Puffer pH 9,0 empfohlen. (*) Wahlweise
kann die Antigendemaskierung auch mit
Citratpuffer pH 6,0 erfolgen.**

Positivkontrollen:

WB: SMMC-7721-Zellen,

IHC: humanes Leberkarzinomgewebe, humanes
Lebergewebe

Hintergrundinformationen

Lagerung

Lagerungsbedingungen:

Bei -20°C lagern. Nach dem Versand ein Jahr lang stabil

Lagerungspuffer:

PBS mit 0.02% Natriumazid und 50% Glycerin pH 7.3.

Aliquotieren ist nicht notwendig bei -20°C Lagerung

*** 20ul-Größen enthalten 0.1% BSA

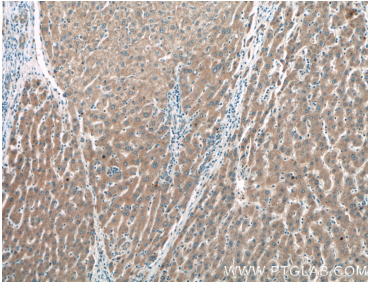
For technical support and original validation data for this product please contact:

T: 1 (888) 4PTGLAB (1-888-478-4522) (toll free
in USA), or 1(312) 455-8498 (outside USA)

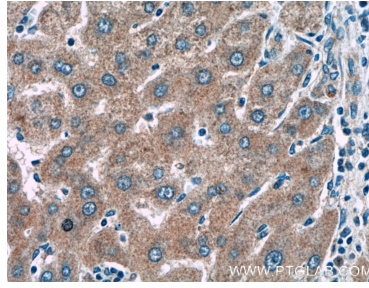
E: proteintech@ptglab.com
W: ptglab.com

This product is exclusively available under Proteintech
Group brand and is not available to purchase from any
other manufacturer.

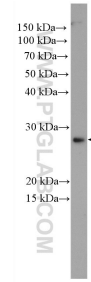
Ausgewählte Validierungsdaten



Immunohistochemical analysis of paraffin-embedded human liver cancer tissue slide using 27515-1-AP (KLK15 antibody) at dilution of 1:50 (under 10x lens).



Immunohistochemical analysis of paraffin-embedded human liver cancer tissue slide using 27515-1-AP (KLK15 antibody) at dilution of 1:50 (under 40x lens).



SMMC-7721 cells were subjected to SDS PAGE followed by western blot with 27515-1-AP (KLK15 antibody) at dilution of 1:200 incubated at room temperature for 1.5 hours.