

Nur für Forschungszwecke

# IRE1; ERN1 Polyklonaler Antikörper

Katalog-Nr.: 27528-1-AP

64 Publikationen



## Allgemeine Informationen

<b>Katalog-Nr.:</b> 27528-1-AP	<b>GenBank-Zugangsnummer:</b> BC130405	<b>Reinigungsmethode:</b> Antigen-Affinitätsreinigung
<b>Größe:</b> 150ul, Konzentration: 500 µg/ml von Nanodrop;	<b>GeneID (NCBI):</b> 2081	<b>Empfohlene Verdünnungen:</b> WB 1:500-1:3000 IP 0.5-4.0 µg für IP und 1:500-1:1000 für WB IHC 1:50-1:500
<b>Wirt:</b> Kaninchen	<b>Vollständiger Name:</b> endoplasmic reticulum to nucleus signaling 1	
<b>Isotyp:</b> IgG	<b>Berechnete Masse:</b> 977 aa, 110 kDa	
<b>Immunogen Katalognummer:</b> AG25580	<b>Beobachtete Masse:</b> 130 kDa	

## Anwendungen

<b>Geprüfte Anwendungen:</b> FC, IHC, IP, WB, ELISA	<b>Positivkontrollen:</b> WB : A549-Zellen, LNCaP-Zellen IP : A549-Zellen, IHC : humanes Pankreaskarzinomgewebe,
<b>In Publikationen genannte Anwendungen:</b> IF, IHC, WB	
<b>Getestete Reaktivität:</b> Human	
<b>Zitierte Arten:</b> Human, Ratte, Rind	
<b>Hinweis-IHC: Antigendemaskierung mit TE-Puffer pH 9,0 empfohlen. (*) Wahlweise kann die Antigendemaskierung auch mit Citratpuffer pH 6,0 erfolgen.</b>	

## Hintergrundinformationen

Inositol-requiring enzyme 1 (IRE1) is an ER transmembrane sensor that activates the UPR to maintain the ER and cellular function. Although mammalian IRE1 promotes cell survival, it can initiate apoptosis via decay of antiapoptotic miRNAs. IRE1 contains a ribonuclease domain in its cytoplasmic region which initiates splicing reaction by direct cleavage of XBP1 mRNA at the two stem loop structures. IRE1 plays instrumental protumoral roles in several cancers, and high IRE1 activity has been associated with poorer prognoses. (PMID: 23880584, PMID: 32861679, PMID: 31875595)

## Bemerkenswerte Veröffentlichungen

Verfasser	Pubmed ID	Journal	Anwendung
Tongtong Liu	34530836	J Neuroinflammation	WB
Lin Zhang	32963696	Oxid Med Cell Longev	WB
Zixiu Liu	34539417	Front Pharmacol	WB

## Lagerung

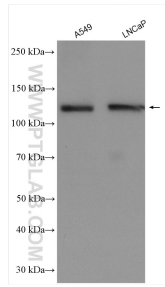
**Lagerungsbedingungen:**  
Bei -20°C lagern. Nach dem Versand ein Jahr lang stabil  
**Lagerungspuffer:**  
PBS mit 0.02% Natriumazid und 50% Glycerin pH 7.3.  
Aliquotieren ist nicht notwendig bei -20°C Lagerung

\*\*\* 20ul-Größen enthalten 0.1% BSA

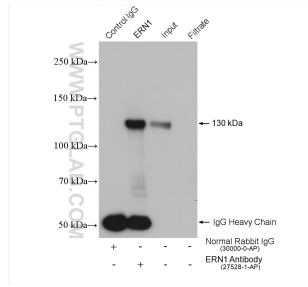
For technical support and original validation data for this product please contact:  
T: 1 (888) 4PTGLAB (1-888-478-4522) (toll free in USA), or 1(312) 455-8498 (outside USA)  
E: proteintech@ptglab.com  
W: ptglab.com

This product is exclusively available under Proteintech Group brand and is not available to purchase from any other manufacturer.

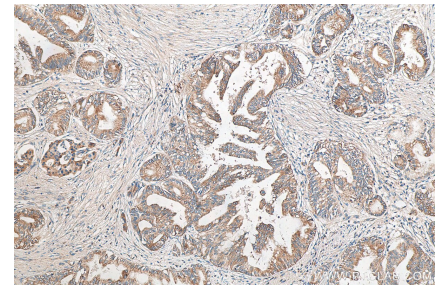
## Ausgewählte Validierungsdaten



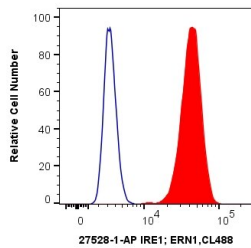
Various lysates were subjected to SDS PAGE followed by western blot with 27528-1-AP (IRE1; ERN1 antibody) at dilution of 1:1500 incubated at room temperature for 1.5 hours.



IP result of anti-IRE1; ERN1(IP:27528-1-AP, 4ug; Detection:27528-1-AP 1:500) with A549 cells lysate 600 ug.



Immunohistochemical analysis of paraffin-embedded human pancreas cancer tissue slide using 27528-1-AP (IRE1; ERN1 antibody) at dilution of 1:200 (under 10x lens).



1X10<sup>6</sup> A549 cells were intracellularly stained with 0.4 ug Anti-Human IRE1; ERN1 (27528-1-AP) and CoraLite®488-Conjugated AffiniPure Goat Anti-Rabbit IgG(H+L) at dilution 1:1000 (red), or 0.4 ug Control Antibody. Cells were fixed with 4% PFA and permeabilized with Flow Cytometry Perm Buffer (PF00011-C).