

Nur für Forschungszwecke

TAB1 Polyklonaler Antikörper

Katalog-Nr.: 27566-1-AP

Vorgestelltes Produkt

1 Publikationen



Allgemeine Informationen

Katalog-Nr.:
27566-1-AP

Größe:
150ul, Konzentration: 650 µg/ml von
Nanodrop und 400 µg/ml durch die
Bradford-Methode mit BSA als
Standard;

Wirt:
Kaninchen

Isotyp:
IgG

Immunogen Katalognummer:
AG25576

GenBank-Zugangsnummer:
BC050554

GeneID (NCBI):
10454

Vollständiger Name:
mitogen-activated protein kinase
kinase kinase 7 interacting protein 1

Berechnete Masse:
55 kDa

Beobachtete Masse:
55 kDa

Reinigungsmethode:
Antigen-Affinitätsreinigung

Empfohlene Verdünnungen:
WB 1:500-1:2000
IHC 1:50-1:500

Anwendungen

Geprüfte Anwendungen:

IHC, WB, ELISA

In Publikationen genannte Anwendungen:

WB

Getestete Reaktivität:

Human, Maus

Zitierte Arten:

Human

Hinweis-IHC: Antigendemaskierung mit TE-Puffer pH 9,0 empfohlen. (*) Wahlweise kann die Antigendemaskierung auch mit Citratpuffer pH 6,0 erfolgen.

Positivkontrollen:

WB: HEK-293T-Zellen, A375-Zellen, HeLa-Zellen, K-562-Zellen, NIH/3T3-Zellen

IHC: humanes Lebergewebe, humanes Kolonkarzinomgewebe

Hintergrundinformationen

Bemerkenswerte Veröffentlichungen

Verfasser

Yuting Cheng

Pubmed ID

33204339

Journal

Theranostics

Anwendung

WB

Lagerung

Lagerungsbedingungen:

Bei -20°C lagern. Nach dem Versand ein Jahr lang stabil

Lagerungspuffer:

PBS mit 0.02% Natriumazid und 50% Glycerin pH 7.3.

Aliquotieren ist nicht notwendig bei -20°C Lagerung

*** 20ul-Größen enthalten 0.1% BSA

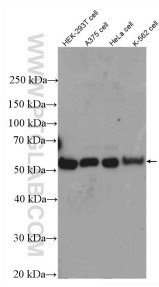
For technical support and original validation data for this product please contact:

T: 1 (888) 4PTGLAB (1-888-478-4522) (toll free
in USA), or 1(312) 455-8498 (outside USA)

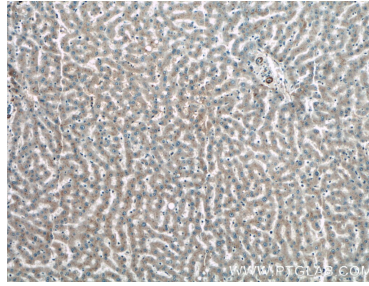
E: proteintech@ptglab.com
W: ptglab.com

This product is exclusively available under Proteintech Group brand and is not available to purchase from any other manufacturer.

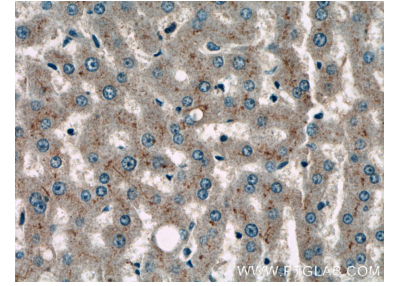
Ausgewählte Validierungsdaten



Various lysates were subjected to SDS PAGE followed by western blot with 27566-1-AP (TAB1 antibody) at dilution of 1:1000 incubated at room temperature for 1.5 hours.



Immunohistochemical analysis of paraffin-embedded human liver tissue slide using 27566-1-AP (TAB1 antibody) at dilution of 1:200 (under 10x lens).



Immunohistochemical analysis of paraffin-embedded human liver tissue slide using 27566-1-AP (TAB1 antibody) at dilution of 1:200 (under 40x lens).