

Nur für Forschungszwecke

CIDEB Polyklonaler Antikörper

Katalog-Nr.: 27600-1-AP

1 Publikationen



Allgemeine Informationen

Katalog-Nr.:
27600-1-AP

Größe:

150ul, Konzentration: 350 µg/ml von
Nanodrop und 267 µg/ml durch die
Bradford-Methode mit BSA als
Standard;

Wirt:

Kaninchen

Isotyp:

IgG

Immunogen Katalognummer:
AG27003

GenBank-Zugangsnummer:

BC035970

GeneID (NCBI):

27141

Vollständiger Name:

cell death-inducing DFFA-like
effector b

Berechnete Masse:

219 aa, 28 kDa

Beobachtete Masse:

28 kDa

Reinigungsmethode:

Antigen-Affinitätsreinigung

Empfohlene Verdünnungen:

WB 1:500-1:3000

IHC 1:50-1:500

Anwendungen

Geprüfte Anwendungen:

IHC, WB, ELISA

In Publikationen genannte Anwendungen:

WB

Getestete Reaktivität:

Human, Maus

Zitierte Arten:

Maus

**Hinweis-IHC: Antigendemaskierung mit TE-
Puffer pH 9,0 empfohlen. (*) Wahlweise
kann die Antigendemaskierung auch mit
Citratpuffer pH 6,0 erfolgen.**

Positivkontrollen:

WB: HepG2-Zellen,

IHC: humanes Lebergewebe, Mauslebergewebe

Hintergrundinformationen

Cell death-inducing DFFA-like effector B (Cideb), an ER and lipid droplet (LD)-associated protein primarily expressed in the liver, participated in lipid metabolism by regulating lipid droplet fusion and VLDL lipidation. Although Cidea is expressed at high levels in brown adipose tissue (BAT) and Cidec is highly enriched in white adipose tissue (WAT) and BAT, Cideb is more abundant in liver, kidney, small intestine, and colon. Cideb is localized to endoplasmic reticulum and lipid droplets. (PMID: 30858281, PMID: 24831470, PMID: 19187774)

Bemerkenswerte Veröffentlichungen

Verfasser	Pubmed ID	Journal	Anwendung
Changying Li	32325343	J Hazard Mater	WB

Lagerung

Lagerungsbedingungen:

Bei -20°C lagern. Nach dem Versand ein Jahr lang stabil

Lagerungspuffer:

PBS mit 0.02% Natriumazid und 50% Glycerin pH 7.3.

Aliquotieren ist nicht notwendig bei -20°C Lagerung

*** 20ul-Größen enthalten 0.1% BSA

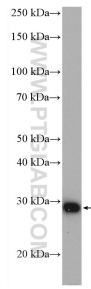
For technical support and original validation data for this product please contact:

T: 1 (888) 4PTGLAB (1-888-478-4522) (toll free
in USA), or 1(312) 455-8498 (outside USA)

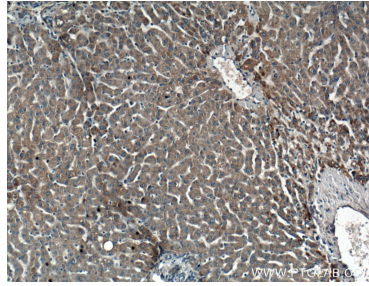
E: proteintech@ptglab.com
W: ptglab.com

This product is exclusively available under Proteintech
Group brand and is not available to purchase from any
other manufacturer.

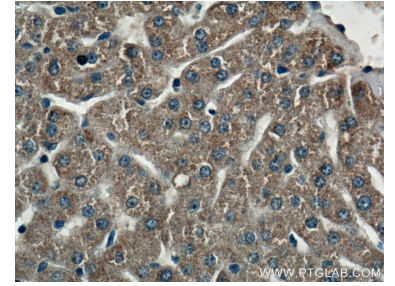
Ausgewählte Validierungsdaten



HepG2 cells were subjected to SDS PAGE followed by western blot with 27600-1-AP (CIDEB antibody) at dilution of 1:1500 incubated at room temperature for 1.5 hours.



Immunohistochemical analysis of paraffin-embedded human liver tissue slide using 27600-1-AP (CIDEB antibody) at dilution of 1:200 (under 10x lens).



Immunohistochemical analysis of paraffin-embedded human liver tissue slide using 27600-1-AP (CIDEB antibody) at dilution of 1:200 (under 40x lens).