

Nur für Forschungszwecke

GSDMC Polyklonaler Antikörper

Katalog-Nr.:27630-1-AP

Vorgestelltes Produkt

6 Publikationen



Allgemeine Informationen

Katalog-Nr.: 27630-1-AP	GenBank-Zugangsnummer: NM_031415	Reinigungsmethode: Antigen-Affinitätsreinigung
Größe: 150ul , Konzentration: 400 µg/ml von Nanodrop;	GeneID (NCBI): 56169	Empfohlene Verdünnungen: WB 1:500-1:2000 IHC 1:50-1:500
Wirt: Kaninchen	Vollständiger Name: gasdermin C	
Isotyp: IgG	Berechnete Masse: 58 kDa	
Immunogen Katalognummer: AG26365	Beobachtete Masse: ~60 kDa	

Anwendungen

Geprüfte Anwendungen: IHC, WB, ELISA	Positivkontrollen: WB : HeLa-Zellen, HepG2-Zellen IHC : humanes Nierengewebe,
In Publikationen genannte Anwendungen: IHC, WB	
Getestete Reaktivität: Human, Maus	
Zitierte Arten: Human, Maus	
Hinweis-IHC: Antigendemaskierung mit TE-Puffer pH 9,0 empfohlen. (*) Wahlweise kann die Antigendemaskierung auch mit Citratpuffer pH 6,0 erfolgen.	

Hintergrundinformationen

Bemerkenswerte Veröffentlichungen

Verfasser	Pubmed ID	Journal	Anwendung
Keiko Sakamoto	34582748	Immunity	WB
Junwei Hou	32929201	Nat Cell Biol	WB,IHC
Cheng Yan	36199146	J Transl Med	WB

Lagerung

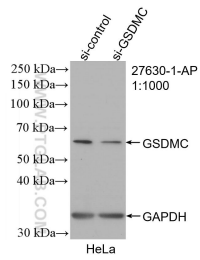
Lagerungsbedingungen:
Bei -20°C lagern. Nach dem Versand ein Jahr lang stabil
Lagerungspuffer:
PBS mit 0.02% Natriumazid und 50% Glycerin pH 7.3.
Aliquotieren ist nicht notwendig bei -20°C Lagerung

*** 20ul-Größen enthalten 0.1% BSA

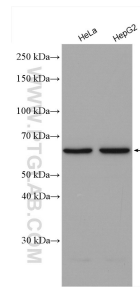
For technical support and original validation data for this product please contact:
T: 1 (888) 4PTGLAB (1-888-478-4522) (toll free in USA), or 1(312) 455-8498 (outside USA)
E: proteintech@ptglab.com
W: ptglab.com

This product is exclusively available under Proteintech Group brand and is not available to purchase from any other manufacturer.

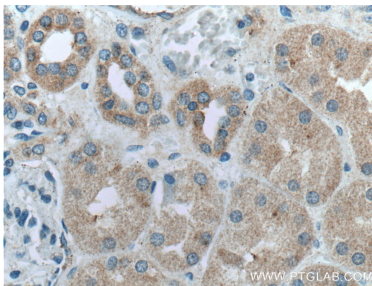
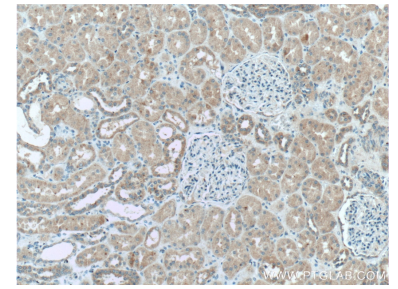
Ausgewählte Validierungsdaten



WB result of GSDMC antibody (27630-1-AP; 1:1000; incubated at room temperature for 1.5 hours) with sh-Control and sh-GSDMC transfected HeLa cells.



Various lysates were subjected to SDS PAGE followed by western blot with 27630-1-AP (GSDMC antibody) at dilution of 1:1000 incubated at room temperature for 1.5 hours.



Immunohistochemical analysis of paraffin-embedded human kidney tissue slide using 27630-1-AP (GSDMC antibody) at dilution of 1:200 (under 40x lens).