

Nur für Forschungszwecke

KDEL3 Polyklonaler Antikörper

Katalog-Nr.: 27632-1-AP

2 Publikationen



Allgemeine Informationen

Katalog-Nr.: 27632-1-AP	GenBank-Zugangsnummer: BC001277	Reinigungsmethode: Antigen-Affinitätsreinigung
Größe: 150ul, Konzentration: 350 µg/ml von Nanodrop und 267 µg/ml durch die Bradford-Methode mit BSA als Standard;	GeneID (NCBI): 11015	Empfohlene Verdünnungen: WB 1:500-1:2000
Wirt: Kaninchen	Vollständiger Name: KDEL (Lys-Asp-Glu-Leu) endoplasmic reticulum protein retention receptor 3	
Isotyp: IgG	Berechnete Masse: 214 aa, 25 kDa	
Immunogen Katalognummer: AG26496	Beobachtete Masse: 28 kDa	

Anwendungen

Geprüfte Anwendungen: WB, ELISA	Positivkontrollen: WB: NIH/3T3-Zellen,
In Publikationen genannte Anwendungen: WB	
Getestete Reaktivität: Human, Maus	
Zitierte Arten: Human	

Hintergrundinformationen

Bemerkenswerte Veröffentlichungen

Verfasser	Pubmed ID	Journal	Anwendung
Nunziata Maio	30765471	Haematologica	WB
Ze Zhong Mou	33424916	Front Genet	WB

Lagerung

Lagerungsbedingungen:
Bei -20°C lagern. Nach dem Versand ein Jahr lang stabil
Lagerungspuffer:
PBS mit 0.02% Natriumazid und 50% Glycerin pH 7.3.
Aliquotieren ist nicht notwendig bei -20°C Lagerung

*** 20ul-Größen enthalten 0.1% BSA

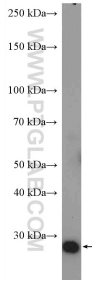
For technical support and original validation data for this product please contact:

T: 1 (888) 4PTGLAB (1-888-478-4522) (toll free in USA), or 1(312) 455-8498 (outside USA)

E: proteintech@ptglab.com
W: ptglab.com

This product is exclusively available under Proteintech Group brand and is not available to purchase from any other manufacturer.

Ausgewählte Validierungsdaten



NIH/3T3 cells were subjected to SDS PAGE followed by western blot with 27632-1-AP (KDEL3 antibody) at dilution of 1:1000 incubated at room temperature for 1.5 hours.