

Nur für Forschungszwecke

CHAF1B Polyklonaler Antikörper

Katalog-Nr.: 27633-1-AP

Vorgestelltes Produkt

1 Publikationen



Allgemeine Informationen

Katalog-Nr.:
27633-1-AP

Größe:
150ul, Konzentration: 850 µg/ml von
Nanodrop und 400 µg/ml durch die
Bradford-Methode mit BSA als
Standard;

Wirt:
Kaninchen

Isotyp:
IgG

Immunogen Katalognummer:
AG26504

GenBank-Zugangsnummer:
BC021218

GeneID (NCBI):
8208

Vollständiger Name:
chromatin assembly factor 1, subunit
B (p60)

Berechnete Masse:
559 aa, 61 kDa

Beobachtete Masse:
65-70 kDa

Reinigungsmethode:

Antigen-Affinitätsreinigung

Empfohlene Verdünnungen:
WB 1:1000-1:6000

Anwendungen

Geprüfte Anwendungen:

WB, ELISA

In Publikationen genannte Anwendungen:

WB

Getestete Reaktivität:

Human

Zitierte Arten:

Human

Positivkontrollen:

WB: Caco-2-Zellen, HeLa-Zellen, HepG2-Zellen

Hintergrundinformationen

CHAF1B, also named as CAF1A, CAF1P60, MPHOSPH7, MPP7, is a 559 amino acid protein, which belongs to the WD repeat HIR1 family. CHAF1B as a subunit of the CAF-1 complex that contains RBBP4, CHAF1B and CHAF1A. CHAF1B is thought to mediate chromatin assembly in DNA replication and DNA repair and assembles histone octamers onto replicating DNA in vitro. The calculated molecular weight of CHAF1B is 61 kDa, but molecular weight of CHAF1B is detected about 65-70 kDa.

Bemerkenswerte Veröffentlichungen

Verfasser	Pubmed ID	Journal	Anwendung
Shuai Huang	33370630	Biomed Pharmacother	WB

Lagerung

Lagerungsbedingungen:

Bei -20°C lagern. Nach dem Versand ein Jahr lang stabil

Lagerungspuffer:

PBS mit 0.02% Natriumazid und 50% Glycerin pH 7.3.

Aliquotieren ist nicht notwendig bei -20°C Lagerung

*** 20ul-Größen enthalten 0.1% BSA

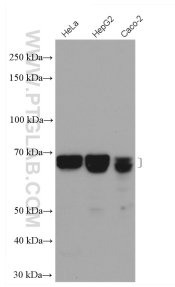
For technical support and original validation data for this product please contact:

T: 1 (888) 4PTGLAB (1-888-478-4522) (toll free
in USA), or 1(312) 455-8498 (outside USA)

E: proteintech@ptglab.com
W: ptglab.com

This product is exclusively available under Proteintech Group brand and is not available to purchase from any other manufacturer.

Ausgewählte Validierungsdaten



Various cells were subjected to SDS PAGE followed by western blot with 27633-1-AP (CHAF1B antibody) at dilution of 1:3000 incubated at room temperature for 1.5 hours.