

Nur für Forschungszwecke

# Claudin 16 Polyklonaler Antikörper

Katalog-Nr.:27638-1-AP



## Allgemeine Informationen

**Katalog-Nr.:**  
27638-1-AP

**Größe:**  
150ul, Konzentration: 260 µg/ml von  
Nanodrop und 200 µg/ml durch die  
Bradford-Methode mit BSA als  
Standard;

**Wirt:**  
Kaninchen

**Isotyp:**  
IgG

**Immunogen Katalognummer:**  
AG26531

**GenBank-Zugangsnummer:**  
BC069682

**GeneID (NCBI):**  
10686

**Vollständiger Name:**  
claudin 16

**Berechnete Masse:**  
305 aa, 34 kDa

**Beobachtete Masse:**  
34 kDa

**Reinigungsmethode:**  
Antigen-Affinitätsreinigung

**Empfohlene Verdünnungen:**  
WB 1:1000-1:4000

## Anwendungen

**Geprüfte Anwendungen:**  
WB, ELISA

**Getestete Reaktivität:**  
Human, Hund

**Positivkontrollen:**

**WB:** A549-Zellen, HEK-293-Zellen, HepG2-Zellen,  
MDCK-Zellen

## Hintergrundinformationen

### Lagerung

**Lagerungsbedingungen:**

Bei -20°C lagern. Nach dem Versand ein Jahr lang stabil

**Lagerungspuffer:**

PBS mit 0.02% Natriumazid und 50% Glycerin pH 7.3.

Aliquotieren ist nicht notwendig bei -20°C Lagerung

**\*\*\* 20ul-Größen enthalten 0.1% BSA**

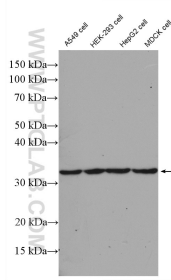
For technical support and original validation data for this product please contact:

T: 1 (888) 4PTGLAB (1-888-478-4522) (toll free  
in USA), or 1(312) 455-8498 (outside USA)

E: [proteintech@ptglab.com](mailto:proteintech@ptglab.com)  
W: [ptglab.com](http://ptglab.com)

**This product is exclusively available under Proteintech Group brand and is not available to purchase from any other manufacturer.**

## Ausgewählte Validierungsdaten



A549 cells, HEK-293 cells, HepG2 cells, and MDCK cells were subjected to SDS PAGE followed by western blot with 27638-1-AP (Claudin 16 antibody) at dilution of 1:2000 incubated at room temperature for 1.5 hours.