

Nur für Forschungszwecke

SAP30 Polyklonaler Antikörper

Katalog-Nr.: 27679-1-AP

1 Publikationen



Allgemeine Informationen

Katalog-Nr.:
27679-1-AP

Größe:

150ul, Konzentration: 600 µg/ml von
Nanodrop und 300 µg/ml durch die
Bradford-Methode mit BSA als
Standard;

Wirt:

Kaninchen

Isotyp:

IgG

Immunogen Katalognummer:

AG26516

GenBank-Zugangsnummer:

BC016757

GeneID (NCBI):

8819

Vollständiger Name:

Sin3A-associated protein, 30kDa

Berechnete Masse:

220 aa, 23 kDa

Beobachtete Masse:

23-28 kDa

Reinigungsmethode:

Antigen-Affinitätsreinigung

Empfohlene Verdünnungen:

WB 1:500-1:2000

Anwendungen

Geprüfte Anwendungen:

WB, ELISA

In Publikationen genannte Anwendungen:

IF

Getestete Reaktivität:

Human

Positivkontrollen:

WB: A549-Zellen, HL-60-Zellen, K-562-Zellen

Hintergrundinformationen

SAP30, also named as Sin3 corepressor complex subunit SAP30, is a 220 amino acid protein, which is expressed in all tissues tested with highest levels in pancreas, ovary, PBL, spleen and thymus. SAP30 is involved in the functional recruitment of the Sin3-histone deacetylase complex (HDAC) to a specific subset of N-CoR corepressor complexes.

Bemerkenswerte Veröffentlichungen

Verfasser	Pubmed ID	Journal	Anwendung
Sandra Ruiz García	31558434	Development	IF

Lagerung

Lagerungsbedingungen:

Bei -20°C lagern. Nach dem Versand ein Jahr lang stabil

Lagerungspuffer:

PBS mit 0.02% Natriumazid und 50% Glycerin pH 7.3.

Aliquotieren ist nicht notwendig bei -20°C Lagerung

*** 20ul-Größen enthalten 0.1% BSA

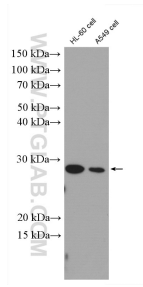
For technical support and original validation data for this product please contact:

T: 1 (888) 4PTGLAB (1-888-478-4522) (toll free
in USA), or 1(312) 455-8498 (outside USA)

E: proteintech@ptglab.com
W: ptglab.com

This product is exclusively available under Proteintech Group brand and is not available to purchase from any other manufacturer.

Ausgewählte Validierungsdaten



A549 cells were subjected to SDS PAGE followed by western blot with 27679-1-AP (SAP30 antibody) at dilution of 1:1000 incubated at room temperature for 1.5 hours.