

Nur für Forschungszwecke

SF3B1 Polyklonaler Antikörper

Katalog-Nr.:27684-1-AP

Vorgestelltes Produkt

4 Publikationen



Allgemeine Informationen

Katalog-Nr.: 27684-1-AP	GenBank-Zugangsnummer: NM_012433	Reinigungsmethode: Antigen-Affinitätsreinigung
Größe: 150ul , Konzentration: 1000 µg/ml von23451 Nanodrop und 467 µg/ml durch die Bradford-Methode mit BSA als Standard;	GeneID (NCBI): Vollständiger Name: splicing factor 3b, subunit 1, 155kDa	Empfohlene Verdünnungen: WB 1:1000-1:6000
Wirt: Kaninchen	Berechnete Masse: 146 kDa	
Isotyp: IgG	Beobachtete Masse: 146-150 kDa	
Immunogen Katalognummer: AG26689		

Anwendungen

Geprüfte Anwendungen: WB, ELISA	Positivkontrollen: WB : MCF-7-Zellen, HeLa-Zellen, U2OS-Zellen
In Publikationen genannte Anwendungen: WB	
Getestete Reaktivität: Human	
Zitierte Arten: Human	

Hintergrundinformationen

SF3B1, also named as SAP155, is a 1304 amino acid protein, which belongs to the SF3B1 family. SF3B1 is a subunit of the splicing factor SF3B required for 'A' complex assembly formed by the stable binding of U2 snRNP to the branchpoint sequence (BPS) in pre-mRNA. Sequence independent binding of SF3A/SF3B complex upstream of the branch site is essential, it may anchor U2 snRNP to the pre-mRNA. SF3B1 may also be involved in the assembly of the 'E' complex. SF3B1 belongs also to the minor U12-dependent spliceosome, which is involved in the splicing of rare class of nuclear pre-mRNA intron.

Bemerkenswerte Veröffentlichungen

Verfasser	Pubmed ID	Journal	Anwendung
Zixiang Wang	36271053	Nat Commun	WB
Yapu Li	33319461	EMBO Rep	WB
Tetsuro Ochi	36028755	Sci Rep	WB

Lagerung

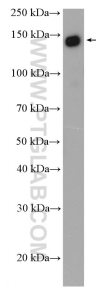
Lagerungsbedingungen:
Bei -20°C lagern. Nach dem Versand ein Jahr lang stabil
Lagerungspuffer:
PBS mit 0.02% Natriumazid und 50% Glycerin pH 7.3.
Aliquotieren ist nicht notwendig bei -20°C Lagerung

*** 20ul-Größen enthalten 0.1% BSA

For technical support and original validation data for this product please contact:
T: 1 (888) 4PTGLAB (1-888-478-4522) (toll free in USA), or 1(312) 455-8498 (outside USA)
E: proteintech@ptglab.com
W: ptglab.com

This product is exclusively available under Proteintech Group brand and is not available to purchase from any other manufacturer.

Ausgewählte Validierungsdaten



MCF-7 cells were subjected to SDS PAGE followed by western blot with 27684-1-AP (SF3B1 antibody) at dilution of 1:3000 incubated at room temperature for 1.5 hours.