

Nur für Forschungszwecke

CHO cells Polyklonaler Antikörper

Katalog-Nr.:27803-1-AP

2 Publikationen



Allgemeine Informationen

Katalog-Nr.:
27803-1-AP

Größe:
150ul, Konzentration: 4000 µg/ml von
Nanodrop und 1333 µg/ml durch die
Bradford-Methode mit BSA als
Standard;

Wirt:
Kaninchen

Isotyp:
IgG

GenBank-Zugangsnummer:

GeneID (NCBI):

Vollständiger Name:

Reinigungsmethode:

Antigen-Affinitätsreinigung

Empfohlene Verdünnungen:

WB 1:500-1:2000

Anwendungen

Geprüfte Anwendungen:

WB,ELISA

In Publikationen genannte Anwendungen:

IF, WB

Getestete Reaktivität:

Hamster

Zitierte Arten:

Human

Positivkontrollen:

WB : CHO-Zellen,

Hintergrundinformationen

CHO cells (Chinese Hamster Ovary cells) are a laboratory-cultured cell line derived from cells of the ovaries of Chinese hamsters. This antibody is raised by the total CHO cell lysate. It detects all the CHO proteins.

Bemerkenswerte Veröffentlichungen

Verfasser	Pubmed ID	Journal	Anwendung
Shuohui Dong	35898887	Front Oncol	WB
Emma C Couves	36797260	Nat Commun	IF

Lagerung

Lagerungsbedingungen:

Bei -20°C lagern. Nach dem Versand ein Jahr lang stabil

Lagerungspuffer:

PBS mit 0.02% Natriumazid und 50% Glycerin pH 7.3.

Aliquotieren ist nicht notwendig bei -20°C Lagerung

*** 20ul-Größen enthalten 0.1% BSA

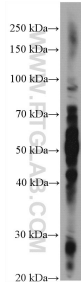
For technical support and original validation data for this product please contact:

T: 1 (888) 4PTGLAB (1-888-478-4522) (toll free
in USA), or 1(312) 455-8498 (outside USA)

E: proteintech@ptglab.com
W: ptglab.com

This product is exclusively available under Proteintech Group brand and is not available to purchase from any other manufacturer.

Ausgewählte Validierungsdaten



CHO cells were subjected to SDS PAGE followed by western blot with 27803-1-AP (CHO cells antibody) at dilution of 1:1000 incubated at room temperature for 1.5 hours.