

Nur für Forschungszwecke

PPP4R1 Polyklonaler Antikörper

Katalog-Nr.: 27805-1-AP

Vorgestelltes Produkt



Allgemeine Informationen

Katalog-Nr.:
27805-1-AP

Größe:
150ul, Konzentration: 700 µg/ml von
Nanodrop und 400 µg/ml durch die
Bradford-Methode mit BSA als
Standard;

Wirt:
Kaninchen

Isotyp:
IgG

Immunogen Katalognummer:
AG26405

GenBank-Zugangsnummer:
BC060829

GeneID (NCBI):
9989

Vollständiger Name:
protein phosphatase 4, regulatory
subunit 1

Berechnete Masse:
107 kDa

Beobachtete Masse:
120-130 kDa

Reinigungsmethode:
Antigen-Affinitätsreinigung

Empfohlene Verdünnungen:
WB 1:2000-1:16000

IP 0.5-4.0 µg für IP und 1:1000-1:4000
für WB
IHC 1:50-1:500

Anwendungen

Geprüfte Anwendungen:

IHC, IP, WB, ELISA

Getestete Reaktivität:

Human

**Hinweis-IHC: Antigendemaskierung mit TE-
Puffer pH 9,0 empfohlen. (*) Wahlweise
kann die Antigendemaskierung auch mit
Citratpuffer pH 6,0 erfolgen.**

Positivkontrollen:

WB: HEK-293T-Zellen, A431-Zellen, HEK-293-Zellen,
HeLa-Zellen

IP: HEK-293T-Zellen,

IHC: humanes Leberkarzinomgewebe,

Hintergrundinformationen

Lagerung

Lagerungsbedingungen:

Bei -20°C lagern. Nach dem Versand ein Jahr lang stabil

Lagerungspuffer:

PBS mit 0.02% Natriumazid und 50% Glycerin pH 7.3.

Aliquotieren ist nicht notwendig bei -20°C Lagerung

*** 20ul-Größen enthalten 0.1% BSA

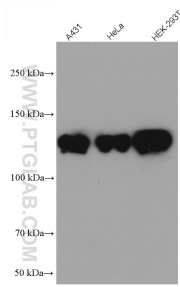
For technical support and original validation data for this product please contact:

T: 1 (888) 4PTGLAB (1-888-478-4522) (toll free
in USA), or 1(312) 455-8498 (outside USA)

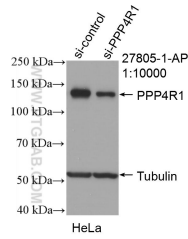
E: proteintech@ptglab.com
W: ptglab.com

This product is exclusively available under Proteintech
Group brand and is not available to purchase from any
other manufacturer.

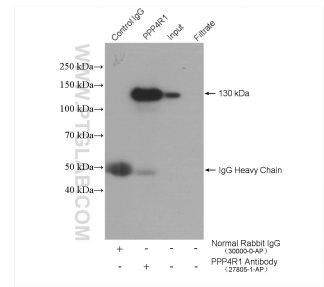
Ausgewählte Validierungsdaten



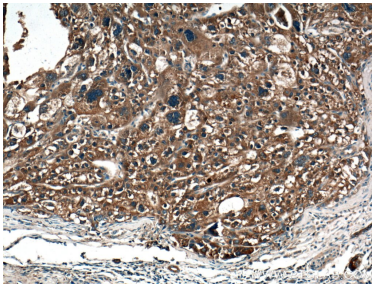
Various lysates were subjected to SDS PAGE followed by western blot with 27805-1-AP (PPP4R1 antibody) at dilution of 1:8000 incubated at room temperature for 1.5 hours.



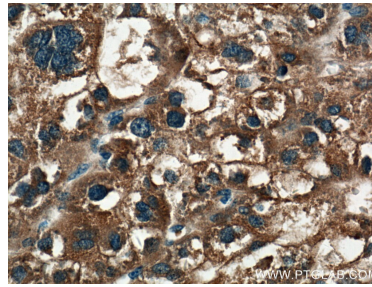
WB result of PPP4R1 antibody (27805-1-AP; 1:10000; incubated at room temperature for 1.5 hours) with sh-Control and sh-PPP4R1 transfected HeLa cells.



IP result of anti-PPP4R1 (IP:27805-1-AP, 4ug; Detection:27805-1-AP 1:2000) with HEK-293T cells lysate 4000 ug.



Immunohistochemical analysis of paraffin-embedded human liver cancer tissue slide using 27805-1-AP (PPP4R1 antibody) at dilution of 1:200 (under 10x lens).



Immunohistochemical analysis of paraffin-embedded human liver cancer tissue slide using 27805-1-AP (PPP4R1 antibody) at dilution of 1:200 (under 40x lens).