

Nur für Forschungszwecke

PARG Polyklonaler Antikörper

Katalog-Nr.: 27808-1-AP

2 Publikationen



Allgemeine Informationen

Katalog-Nr.:
27808-1-AP

Größe:

150ul, Konzentration: 900 µg/ml von
Nanodrop und 467 µg/ml durch die
Bradford-Methode mit BSA als
Standard;

Wirt:

Kaninchen

Isotyp:

IgG

Immunogen Katalognummer:

AG27137

GenBank-Zugangsnummer:

BC052966

GeneID (NCBI):

8505

Vollständiger Name:

poly (ADP-ribose) glycohydrolase

Berechnete Masse:

111 kDa

Beobachtete Masse:

100-111 kDa

Reinigungsmethode:

Antigen-Affinitätsreinigung

Empfohlene Verdünnungen:

WB 1:2000-1:10000

IP 0.5-4.0 µg für IP und 1:200-1:1000

für WB

IHC 1:50-1:500

Anwendungen

Geprüfte Anwendungen:

IHC, IP, WB, ELISA

In Publikationen genannte Anwendungen:

IF, WB

Getestete Reaktivität:

Human, Maus

Zitierte Arten:

Human

Hinweis-IHC: Antigendemaskierung mit TE-Puffer pH 9,0 empfohlen. (*) Wahlweise kann die Antigendemaskierung auch mit Citratpuffer pH 6,0 erfolgen.

Positivkontrollen:

WB : K-562-Zellen,

IP : Maushodengewebe,

IHC : humanes Mammakarzinomgewebe,

Hintergrundinformationen

Bemerkenswerte Veröffentlichungen

Verfasser	Pubmed ID	Journal	Anwendung
Wenchang Zhang	36146855	Viruses	WB,IF
Binghai Zhou	32483468	Theranostics	WB

Lagerung

Lagerungsbedingungen:

Bei -20°C lagern. Nach dem Versand ein Jahr lang stabil

Lagerungspuffer:

PBS mit 0.02% Natriumazid und 50% Glycerin pH 7.3.

Aliquotieren ist nicht notwendig bei -20°C Lagerung

*** 20ul-Größen enthalten 0.1% BSA

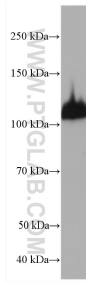
For technical support and original validation data for this product please contact:

T: 1 (888) 4PTGLAB (1-888-478-4522) (toll free
in USA), or 1(312) 455-8498 (outside USA)

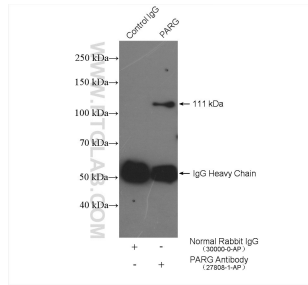
E: proteintech@ptglab.com
W: ptglab.com

This product is exclusively available under Proteintech Group brand and is not available to purchase from any other manufacturer.

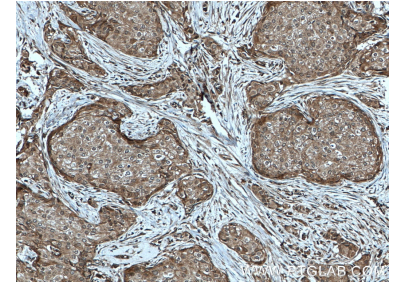
Ausgewählte Validierungsdaten



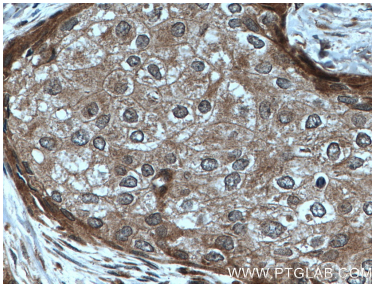
K-562 cells were subjected to SDS PAGE followed by western blot with 27808-1-AP (PARG antibody) at dilution of 1:5000 incubated at room temperature for 1.5 hours.



IP result of anti-PARG (IP:27808-1-AP, 4 μ g; Detection:27808-1-AP 1:300) with mouse testis tissue lysate 3920 μ g.



Immunohistochemical analysis of paraffin-embedded human breast cancer tissue slide using 27808-1-AP (PARG antibody) at dilution of 1:200 (under 10x lens. Heat mediated antigen retrieval with Tris-EDTA buffer (pH 9.0).



Immunohistochemical analysis of paraffin-embedded human breast cancer tissue slide using 27808-1-AP (PARG antibody) at dilution of 1:200 (under 40x lens. Heat mediated antigen retrieval with Tris-EDTA buffer (pH 9.0).