

Nur für Forschungszwecke

SMIM1 Polyklonaler Antikörper

Katalog-Nr.: 27849-1-AP



Allgemeine Informationen

Katalog-Nr.:
27849-1-AP

Größe:

150ul, Konzentration: 800 µg/ml von
Nanodrop und 433 µg/ml durch die
Bradford-Methode mit BSA als
Standard;

Wirt:

Kaninchen

Isotyp:

IgG

Immunogen Katalognummer:

AG27028

GenBank-Zugangsnummer:

BC146957

GeneID (NCBI):

388588

Vollständiger Name:

hypothetical LOC388588

Beobachtete Masse:

9 kDa

Reinigungsmethode:

Antigen-Affinitätsreinigung

Empfohlene Verdünnungen:

WB 1:1000-1:4000

Anwendungen

Geprüfte Anwendungen:

WB, ELISA

Getestete Reaktivität:

Human, Maus

Positivkontrollen:

WB : HEK-293-Zellen, Maushodengewebe,
Mausnierengewebe

Hintergrundinformationen

Small integral membrane protein 1 (SMIM1) is a type II transmembrane phosphoprotein and displays the Vel blood group antigen at its carboxyl-terminus. SMIM1 is highly expressed in hematopoietic cells. It is associated with a variety of immune responses and plays an important role in RBC differentiation. SMIM1 can be used as a potential biomarker for the diagnosis of IDD (PMID: 30906890; 26452714).

Lagerung

Lagerungsbedingungen:

Bei -20°C lagern. Nach dem Versand ein Jahr lang stabil

Lagerungspuffer:

PBS mit 0.02% Natriumazid und 50% Glycerin pH 7.3.

Aliquotieren ist nicht notwendig bei -20°C Lagerung

*** 20ul-Größen enthalten 0.1% BSA

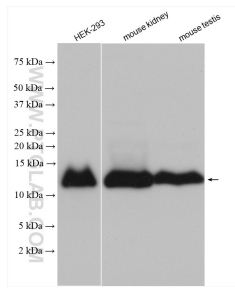
For technical support and original validation data for this product please contact:

T: 1 (888) 4PTGLAB (1-888-478-4522) (toll free
in USA), or 1(312) 455-8498 (outside USA)

E: proteintech@ptglab.com
W: ptglab.com

This product is exclusively available under Proteintech
Group brand and is not available to purchase from any
other manufacturer.

Ausgewählte Validierungsdaten



Various lysates were subjected to SDS PAGE followed by western blot with 27849-1-AP (SMIM1 antibody) at dilution of 1:2000 incubated at room temperature for 1.5 hours.