

Nur für Forschungszwecke

# PI3 Kinase p110 Alpha Polyklonaler Antikörper



Katalog-Nr.: 27921-1-AP

1 Publikationen

## Allgemeine Informationen

<b>Katalog-Nr.:</b> 27921-1-AP	<b>GenBank-Zugangsnummer:</b> BC113601	<b>Reinigungsmethode:</b> Antigen-Affinitätsreinigung
<b>Größe:</b> 150ul, Konzentration: 350 µg/ml von Nanodrop;	<b>GeneID (NCBI):</b> 5290	<b>Empfohlene Verdünnungen:</b> WB 1:500-1:2000
<b>Wirt:</b> Kaninchen	<b>Vollständiger Name:</b> phosphoinositide-3-kinase, catalytic, alpha polypeptide	
<b>Isotyp:</b> IgG	<b>Berechnete Masse:</b> 1068 aa, 124 kDa	
<b>Immunogen Katalognummer:</b> AG27539	<b>Beobachtete Masse:</b> 110 kDa	

## Anwendungen

<b>Geprüfte Anwendungen:</b> WB, ELISA	<b>Positivkontrollen:</b> WB: Jurkat-Zellen, Maushirngewebe, NIH/3T3-Zellen, Rattenhirngewebe
<b>In Publikationen genannte Anwendungen:</b> WB	
<b>Getestete Reaktivität:</b> Human, Maus	
<b>Zitierte Arten:</b> Ratte	

## Hintergrundinformationen

PIK3CA belongs to the PI3/PI4-kinase family. It phosphorylates PtdIns, PtdIns4P and PtdIns(4,5)P2 with a preference for PtdIns(4,5)P2. Defects in PIK3CA are associated with colorectal cancer (CRC). Defects in PIK3CA are associated with breast cancer. Defects in PIK3CA are associated with ovarian cancer. Defects in PIK3CA may underlie hepatocellular carcinoma (HCC). Defects in PIK3CA are a cause of keratosis seborrhic (KERSEB).

## Bemerkenswerte Veröffentlichungen

Verfasser	Pubmed ID	Journal	Anwendung
Shi Dong	35101570	J Ethnopharmacol	WB

## Lagerung

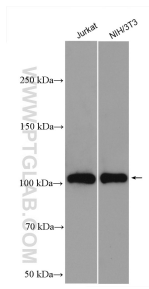
**Lagerungsbedingungen:**  
Bei -20°C lagern. Nach dem Versand ein Jahr lang stabil  
**Lagerungspuffer:**  
PBS mit 0.02% Natriumazid und 50% Glycerin pH 7.3.  
Aliquotieren ist nicht notwendig bei -20°C Lagerung

\*\*\* 20ul-Größen enthalten 0.1% BSA

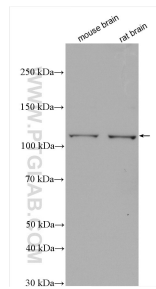
For technical support and original validation data for this product please contact:  
T: 1 (888) 4PTGLAB (1-888-478-4522) (toll free in USA), or 1(312) 455-8498 (outside USA)  
E: proteintech@ptglab.com  
W: ptglab.com

This product is exclusively available under Proteintech Group brand and is not available to purchase from any other manufacturer.

## Ausgewählte Validierungsdaten



Various lysates were subjected to SDS PAGE followed by western blot with 27921-1-AP (PI3K p110(alpha) antibody) at dilution of 1:1000 incubated at room temperature for 1.5 hours.



Various lysates were subjected to SDS PAGE followed by western blot with 27921-1-AP (PI3 Kinase p110 Alpha antibody) at dilution of 1:1500 incubated at room temperature for 1.5 hours.