

Nur für Forschungszwecke

SLC10A6 Polyklonaler Antikörper

Katalog-Nr.: 27938-1-AP



Allgemeine Informationen

Katalog-Nr.: 27938-1-AP	GenBank-Zugangsnummer: BC107051	Reinigungsmethode: Antigen-Affinitätsreinigung
Größe: 150ul, Konzentration: 650 µg/ml von Nanodrop und 400 µg/ml durch die Bradford-Methode mit BSA als Standard;	GeneID (NCBI): 345274	Empfohlene Verdünnungen: WB 1:500-1:2000 IHC 1:200-1:800
Wirt: Kaninchen	Vollständiger Name: solute carrier family 10 (sodium/bile acid cotransporter family), member 6	
Isotyp: IgG	Berechnete Masse: 377 aa, 41 kDa	
Immunogen Katalognummer: AG16609	Beobachtete Masse: 70 kDa	

Anwendungen

Geprüfte Anwendungen: IHC, WB, ELISA	Positivkontrollen: WB : Mauslebergewebe, IHC : Mausherzgewebe, humanes Magenkrebsgewebe
Getestete Reaktivität: Human, Maus	
Hinweis-IHC: Antigenmaskierung mit TE-Puffer pH 9,0 empfohlen. (*) Wahlweise kann die Antigenmaskierung auch mit Citratpuffer pH 6,0 erfolgen.	

Hintergrundinformationen

SLC10A6, also named as SOAT, belongs to the SLC10 sodium-dependent bile acid (BA) transporter family. SLC10A6 is a transporter of steroid sulfates associated with spermatogenesis and fertility. It has been shown that SLC10A6 might be a new anti-proliferative breast cancer target as the SLC10A6 inhibition can affect the proliferation of breast cancer cells. SLC10A6 also plays a key role in hepatic inflammation. 27938-1-AP antibody detects the 70 kDa glycosylated form in SDS-PAGE. (PMID: 26510996, 30186172, 28893621)

Lagerung

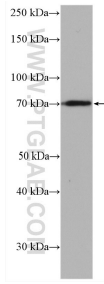
Lagerungsbedingungen:
Bei -20°C lagern. Nach dem Versand ein Jahr lang stabil
Lagerungspuffer:
PBS mit 0.02% Natriumazid und 50% Glycerin pH 7.3.
Aliquotieren ist nicht notwendig bei -20°C Lagerung

*** 20ul-Größen enthalten 0.1% BSA

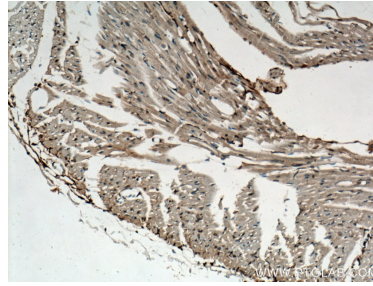
For technical support and original validation data for this product please contact:
T: 1 (888) 4PTGLAB (1-888-478-4522) (toll free in USA), or 1(312) 455-8498 (outside USA)
E: proteintech@ptglab.com
W: ptglab.com

This product is exclusively available under Proteintech Group brand and is not available to purchase from any other manufacturer.

Ausgewählte Validierungsdaten



mouse liver tissue were subjected to SDS PAGE followed by western blot with 27938-1-AP (SLC10A6 antibody) at dilution of 1:1000 incubated at room temperature for 1.5 hours.



Immunohistochemical analysis of paraffin-embedded mouse heart tissue slide using 27938-1-AP (SLC10A6 antibody) at dilution of 1:400 (under 10x lens. Heat mediated antigen retrieval with Tris-EDTA buffer (pH 9.0).