

Nur für Forschungszwecke

GPD1 Polyklonaler Antikörper

Katalog-Nr.: 27943-1-AP

2 Publikationen



Allgemeine Informationen

Katalog-Nr.:
27943-1-AP

Größe:

150ul, Konzentration: 550 µg/ml von
Nanodrop und 333 µg/ml durch die
Bradford-Methode mit BSA als
Standard;

Wirt:

Kaninchen

Isotyp:

IgG

Immunogen Katalognummer:
AG27703

GenBank-Zugangsnummer:

BC032234

GeneID (NCBI):

2819

Vollständiger Name:

glycerol-3-phosphate dehydrogenase
1 (soluble)

Berechnete Masse:

349 aa, 38 kDa

Beobachtete Masse:

32-42 kDa

Reinigungsmethode:

Antigen-Affinitätsreinigung

Empfohlene Verdünnungen:

WB 1:500-1:2000

Anwendungen

Geprüfte Anwendungen:

WB, ELISA

In Publikationen genannte Anwendungen:

WB

Getestete Reaktivität:

Human, Maus, Ratte

Zitierte Arten:

Human, Maus

Positivkontrollen:

WB: Rattenlebergewebe, Mauslebergewebe

Hintergrundinformationen

Bemerkenswerte Veröffentlichungen

Verfasser	Pubmed ID	Journal	Anwendung
Yahui Wang	35973426	Mol Cell	WB
Cong-Hui Yao	37084714	Mol Cell	WB

Lagerung

Lagerungsbedingungen:

Bei -20°C lagern. Nach dem Versand ein Jahr lang stabil

Lagerungspuffer:

PBS mit 0.02% Natriumazid und 50% Glycerin pH 7.3.

Aliquotieren ist nicht notwendig bei -20°C Lagerung

*** 20ul-Größen enthalten 0.1% BSA

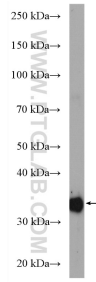
For technical support and original validation data for this product please contact:

T: 1 (888) 4PTGLAB (1-888-478-4522) (toll free
in USA), or 1(312) 455-8498 (outside USA)

E: proteintech@ptglab.com
W: ptglab.com

This product is exclusively available under Proteintech
Group brand and is not available to purchase from any
other manufacturer.

Ausgewählte Validierungsdaten



rat liver tissue were subjected to SDS PAGE followed by western blot with 27943-1-AP (GPD1 antibody) at dilution of 1:1000 incubated at room temperature for 1.5 hours.