

Allgemeine Informationen

Katalog-Nr.: 27948-1-AP	GenBank-Zugangsnummer: NM_007124	Reinigungsmethode: Antigen-Affinitätsreinigung
Größe: 150ul , Konzentration: 650 µg/ml von Nanodrop und 433 µg/ml durch die Bradford-Methode mit BSA als Standard;	GeneID (NCBI): 7402	Empfohlene Verdünnungen: WB 1:500-1:2000 IHC 1:1000-1:4000
Wirt: Kaninchen	Vollständiger Name: utrophin	
Isotyp: IgG	Berechnete Masse: 395 kDa	
Immunogen Katalognummer: AG27497	Beobachtete Masse: 394 kDa, 70 kDa	

Anwendungen

Geprüfte Anwendungen: IHC, WB, ELISA	Positivkontrollen: WB : HeLa-Zellen, HepG2 IHC : humanes Kolongewebe,
Getestete Reaktivität: Human	
Hinweis-IHC: Antigenmaskierung mit TE-Puffer pH 9,0 empfohlen. (*) Wahlweise kann die Antigenmaskierung auch mit Citratpuffer pH 6,0 erfolgen.	

Hintergrundinformationen

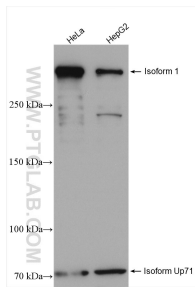
Utrophin is a large protein (395 kDa) which is widely expressed and most abundant in several non-skeletal muscle tissues, for example lung, intestine, embryonic neural tube, sensory ganglia, tendons and ossifying cartilages. Two alternate intronic transcripts of utrophin have been described: Up71 and Up140.

Lagerung

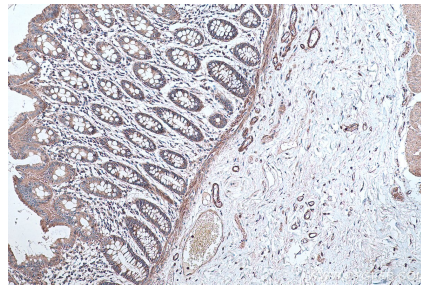
Lagerungsbedingungen:
Bei -20°C lagern. Nach dem Versand ein Jahr lang stabil
Lagerungspuffer:
PBS mit 0.02% Natriumazid und 50% Glycerin pH 7.3.
Aliquotieren ist nicht notwendig bei -20°C Lagerung

*** 20ul-Größen enthalten 0.1% BSA

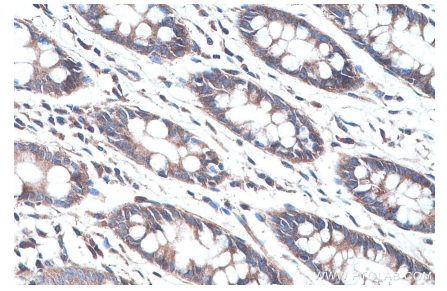
Ausgewählte Validierungsdaten



Various lysates were subjected to SDS PAGE followed by western blot with 27948-1-AP (UTRN antibody) at dilution of 1:1000 incubated at room temperature for 1.5 hours.



Immunohistochemical analysis of paraffin-embedded human colon tissue slide using 27948-1-AP (UTRN antibody) at dilution of 1:2000 (under 10x lens). Heat mediated antigen retrieval with Tris-EDTA buffer (pH 9.0).



Immunohistochemical analysis of paraffin-embedded human colon tissue slide using 27948-1-AP (UTRN antibody) at dilution of 1:2000 (under 40x lens). Heat mediated antigen retrieval with Tris-EDTA buffer (pH 9.0).