

Nur für Forschungszwecke

PPP1R17 Polyklonaler Antikörper

Katalog-Nr.: 27976-1-AP



Allgemeine Informationen

Katalog-Nr.: 27976-1-AP	GenBank-Zugangsnummer: BC028094	Reinigungsmethode: Antigen-Affinitätsreinigung
Größe: 150ul, Konzentration: 850 µg/ml von Nanodrop;	GeneID (NCBI): 10842	Empfohlene Verdünnungen: WB 1:5000-1:50000
Wirt: Kaninchen	Vollständiger Name: chromosome 7 open reading frame 16	
Isotyp: IgG	Berechnete Masse: 155 aa, 18 kDa	
Immunogen Katalognummer: AG15187	Beobachtete Masse: 20-30 kDa	

Anwendungen

Geprüfte Anwendungen: WB, ELISA	Positivkontrollen: WB: Maus-Cerebellum-Gewebe, Ratten-Cerebellum-Gewebe
Getestete Reaktivität: Human, Maus, Ratte	

Hintergrundinformationen

PPP1R17, an endogenous substrate for cGMP-dependent protein kinase, exists almost exclusively in cerebellar Purkinje cells, where it is possibly involved in the induction of long-term depression (PMID: 10051666). PPP1R17 inhibits phosphatase activities of protein phosphatase 1 (PP1) and protein phosphatase 2A (PP2A) complexes. Allelic variants increase susceptibility to hypercholesterolemia (PMID: 12955585).

Lagerung

Lagerungsbedingungen:
Bei -20°C lagern. Nach dem Versand ein Jahr lang stabil
Lagerungspuffer:
PBS mit 0.02% Natriumazid und 50% Glycerin pH 7.3.
Aliquotieren ist nicht notwendig bei -20°C Lagerung

*** 20ul-Größen enthalten 0.1% BSA

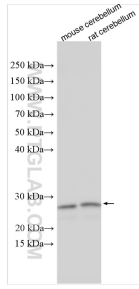
For technical support and original validation data for this product please contact:

T: 1 (888) 4PTGLAB (1-888-478-4522) (toll free
in USA), or 1(312) 455-8498 (outside USA)

E: proteintech@ptglab.com
W: ptglab.com

This product is exclusively available under Proteintech Group brand and is not available to purchase from any other manufacturer.

Ausgewählte Validierungsdaten



Various lysates were subjected to SDS PAGE followed by western blot with 27976-1-AP (C7orf16 antibody) at dilution of 1:10000 incubated at room temperature for 1.5 hours.