

Nur für Forschungszwecke

# Luciferase Polyklonaler Antikörper

Katalog-Nr.: 27986-1-AP

3 Publikationen



## Allgemeine Informationen

Katalog-Nr.:  
27986-1-AP

Größe:  
150ul, Konzentration: 700 µg/ml von  
Nanodrop und 467 µg/ml durch die  
Bradford-Methode mit BSA als  
Standard;

Wirt:  
Kaninchen

Isotyp:  
IgG

Immunogen Katalognummer:  
AG27633

GenBank-Zugangsnummer:

GeneID (NCBI):

Vollständiger Name:

Reinigungsmethode:

Antigen-Affinitätsreinigung

Empfohlene Verdünnungen:

WB 1:500-1:2000

## Anwendungen

Geprüfte Anwendungen:

WB, ELISA

In Publikationen genannte Anwendungen:

WB

Getestete Reaktivität:

Leuchtkeifer, Rekombinantes Protein

Zitierte Arten:

Human

Positivkontrollen:

WB: Transfizierte HEK-293-Zellen,

## Hintergrundinformationen

Luciferase produces green light with the wavelength of 562 nm. Luciferase catalyzes the reaction: D-firefly luciferin + O<sub>2</sub> + ATP = firefly oxyluciferin + CO<sub>2</sub> + AMP + diphosphate + light. This antibody detects the Luciferase protein of Photinus pyralis (Common eastern firefly) (Lampyrus pyralis).

## Bemerkenswerte Veröffentlichungen

Verfasser	Pubmed ID	Journal	Anwendung
Maria C Passarelli	35288656	Nat Cell Biol	WB
Doowon Huh	33346941	EMBO J	WB
Aixin Li	34133897	J Virol	WB

## Lagerung

Lagerungsbedingungen:

Bei -20°C lagern. Nach dem Versand ein Jahr lang stabil

Lagerungspuffer:

PBS mit 0.02% Natriumazid und 50% Glycerin pH 7.3.

Aliquotieren ist nicht notwendig bei -20°C Lagerung

\*\*\* 20ul-Größen enthalten 0.1% BSA

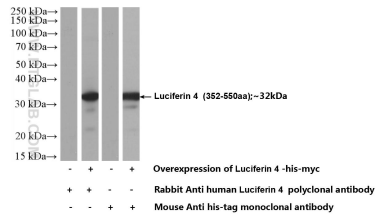
For technical support and original validation data for this product please contact:

T: 1 (888) 4PTGLAB (1-888-478-4522) (toll free  
in USA), or 1(312) 455-8498 (outside USA)

E: proteintech@ptglab.com  
W: ptglab.com

This product is exclusively available under Proteintech Group brand and is not available to purchase from any other manufacturer.

## Ausgewählte Validierungsdaten



WB result of Luciferase antibody (27986-1-AP; 1:1000; room temperature for 1.5 hours) with negative control and Luciferase overexpressed Transfected HEK-293 cells.