

Nur für Forschungszwecke

SPESP1 Polyklonaler Antikörper

Katalog-Nr.: 28010-1-AP



Allgemeine Informationen

Katalog-Nr.:
28010-1-AP

Größe:

150ul, Konzentration: 1000 µg/ml von 246777

Nanodrop und 600 µg/ml durch die Bradford-Methode mit BSA als Standard;

Wirt:

Kaninchen

Isotyp:

IgG

Immunogen Katalognummer:

AG27764

GenBank-Zugangsnummer:

BC017998

GeneID (NCBI):

246777

Vollständiger Name:

sperm equatorial segment protein 1

Berechnete Masse:

39 kDa

Beobachtete Masse:

67 kDa, 77 kDa

Reinigungsmethode:

Antigen-Affinitätsreinigung

Empfohlene Verdünnungen:

WB 1:500-1:2000

Anwendungen

Geprüfte Anwendungen:

WB, ELISA

Getestete Reaktivität:

Human, Maus, Ratte

Positivkontrollen:

WB: Maushodengewebe, Rattenhodengewebe

Hintergrundinformationen

Lagerung

Lagerungsbedingungen:

Bei -20°C lagern. Nach dem Versand ein Jahr lang stabil

Lagerungspuffer:

PBS mit 0.02% Natriumazid und 50% Glycerin pH 7.3.

Aliquotieren ist nicht notwendig bei -20°C Lagerung

*** 20ul-Größen enthalten 0.1% BSA

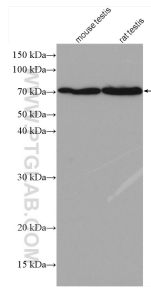
For technical support and original validation data for this product please contact:

T: 1 (888) 4PTGLAB (1-888-478-4522) (toll free in USA), or 1(312) 455-8498 (outside USA)

E: proteintech@ptglab.com
W: ptglab.com

This product is exclusively available under Proteintech Group brand and is not available to purchase from any other manufacturer.

Ausgewählte Validierungsdaten



Various lysates were subjected to SDS PAGE followed by western blot with 28010-1-AP (SPESP1 antibody) at dilution of 1:1000 incubated at room temperature for 1.5 hours.