

Nur für Forschungszwecke

# ATG14/Barkor Polyklonaler Antikörper



Katalog-Nr.: 28021-1-AP

8 Publikationen

## Allgemeine Informationen

Katalog-Nr.:  
28021-1-AP

Größe:  
150ul, Konzentration: 700 µg/ml von  
Nanodrop und 367 µg/ml durch die  
Bradford-Methode mit BSA als  
Standard;

Wirt:  
Kaninchen

Isotyp:  
IgG

Immunogen Katalognummer:  
AG27671

GenBank-Zugangsnummer:  
NM\_014924

GeneID (NCBI):  
22863

Vollständiger Name:  
KIAA0831

Berechnete Masse:  
55 kDa

Beobachtete Masse:  
55 and 65 kDa

Reinigungsmethode:

Antigen-Affinitätsreinigung

Empfohlene Verdünnungen:

WB 1:500-1:2000

IP 0.5-4.0 µg für IP und 1:500-1:1000

für WB

IHC 1:200-1:800

## Anwendungen

Geprüfte Anwendungen:

IHC, IP, WB, ELISA

In Publikationen genannte Anwendungen:

IHC, WB

Getestete Reaktivität:

Human, Maus, Ratte

Zitierte Arten:

Human, Maus

**Hinweis-IHC: Antigendemaskierung mit TE-Puffer pH 9,0 empfohlen. (\*) Wahlweise kann die Antigendemaskierung auch mit Citratpuffer pH 6,0 erfolgen.**

Positivkontrollen:

WB: Maushirngewebe, A549-Zellen, Rattenhirngewebe

IP: Rattenhirngewebe,

IHC: humanes Leberkarzinomgewebe,

## Hintergrundinformationen

ATG14 plays a critical role in autophagy which is required for both basal and inducible autophagy. It has been reported that the loss of ATG14 completely blocks autophagic fusion with lysosomes. ATG14 is associated with the location of PI3-kinase complex PI3KC3-C1 and the formation of autophagosome. Besides, BECN2 can form the BECN2:ATG14 heterodimer with ATG14. 28021-1-AP antibody recognizes the 55 kDa protein and the phosphorylated 65 kDa protein in SDS-PAGE. (PMID: 28218432, 24597603, 30894050)

## Bemerkenswerte Veröffentlichungen

Verfasser	Pubmed ID	Journal	Anwendung
Qian Zuo	34509534	Cancer Lett	WB
Zhenbing Lv	36295086	Life (Basel)	WB
Shaoming Li	35883156	Stem Cell Res Ther	WB

## Lagerung

Lagerungsbedingungen:

Bei -20°C lagern. Nach dem Versand ein Jahr lang stabil

Lagerungspuffer:

PBS mit 0.02% Natriumazid und 50% Glycerin pH 7.3.

Aliquotieren ist nicht notwendig bei -20°C Lagerung

\*\*\* 20ul-Größen enthalten 0.1% BSA

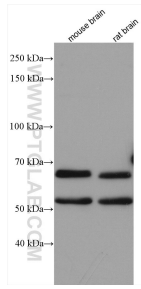
For technical support and original validation data for this product please contact:

T: 1 (888) 4PTGLAB (1-888-478-4522) (toll free  
in USA), or 1(312) 455-8498 (outside USA)

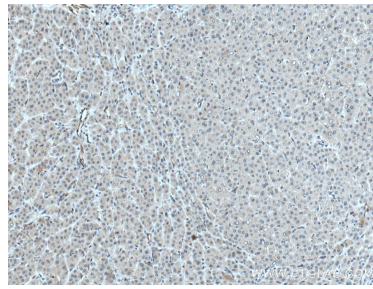
E: proteintech@ptglab.com  
W: ptglab.com

This product is exclusively available under Proteintech Group brand and is not available to purchase from any other manufacturer.

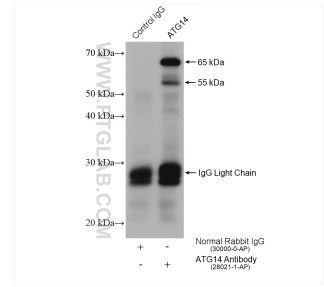
## Ausgewählte Validierungsdaten



Various lysates were subjected to SDS PAGE followed by western blot with 28021-1-AP (ATG14 antibody) at dilution of 1:1000 incubated at room temperature for 1.5 hours.



Immunohistochemical analysis of paraffin-embedded human liver cancer tissue slide using 28021-1-AP (ATG14 antibody) at dilution of 1:400 (under 10x lens. Heat mediated antigen retrieval with Tris-EDTA buffer (pH 9.0).



IP result of anti-ATG14(IP:28021-1-AP, 4ug; Detection:28021-1-AP 1:500) with rat brain tissue lysate 4000 ug.