

Nur für Forschungszwecke

# Red fluorescent protein Polyklonaler Antikörper



Katalog-Nr.: 28063-1-AP

## Allgemeine Informationen

Katalog-Nr.:  
28063-1-AP

Größe:  
150ul, Konzentration: 800 µg/ml von  
Nanodrop;

Wirt:  
Kaninchen

Isotyp:  
IgG

Immunogen Katalognummer:  
AG27893

GenBank-Zugangsnummer:

GeneID (NCBI):

Vollständiger Name:

Berechnete Masse:  
26 kDa

Reinigungsmethode:

Antigen-Affinitätsreinigung

Empfohlene Verdünnungen:

WB 1:500-1:1000

## Anwendungen

Geprüfte Anwendungen:

WB, ELISA

Getestete Reaktivität:

Parascyonis Actinostoloides, Rekombinantes Protein

Positivkontrollen:

WB : Transfizierte HEK-293-Zellen,

## Hintergrundinformationen

Red fluorescent protein eqFP611, also named as GFP-like chromoprotein and RFP, is a pigment protein from Parascyonis actinostoloides. It can be used as a fluorescent protein tag. This antibody can detect the RFP tagged protein.

## Lagerung

Lagerungsbedingungen:

Bei -20°C lagern. Nach dem Versand ein Jahr lang stabil

Lagerungspuffer:

PBS mit 0.02% Natriumazid und 50% Glycerin pH 7.3.

Aliquotieren ist nicht notwendig bei -20°C Lagerung

\*\*\* 20ul-Größen enthalten 0.1% BSA

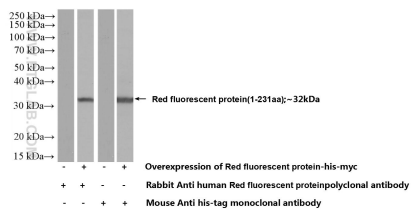
For technical support and original validation data for this product please contact:

T: 1 (888) 4PTGLAB (1-888-478-4522) (toll free  
in USA), or 1(312) 455-8498 (outside USA)

E: proteintech@ptglab.com  
W: ptglab.com

This product is exclusively available under Proteintech Group brand and is not available to purchase from any other manufacturer.

## Ausgewählte Validierungsdaten



WB result of Red fluorescent protein antibody (28063-1-AP; 1:1000; room temperature for 1.5 hours) with negative control and Red fluorescent protein overexpressed Transfected HEK-293 cells.