

Nur für Forschungszwecke

NPC1L1 Polyklonaler Antikörper

Katalog-Nr.:28085-1-AP



Allgemeine Informationen

Katalog-Nr.: 28085-1-AP	GenBank-Zugangsnummer: NM_001101648	Reinigungsmethode: Antigen-Affinitätsreinigung
Größe: 150ul , Konzentration: 450 µg/ml von Nanodrop;	GeneID (NCBI): 29881	Empfohlene Verdünnungen: WB 1:500-1:2000
Wirt: Kaninchen	Vollständiger Name: NPC1 (Niemann-Pick disease, type C1, gene)-like 1	
Isotyp: IgG	Berechnete Masse: 149 kDa	
Immunogen Katalognummer: AG26277	Beobachtete Masse: 140-149 kDa	

Anwendungen

Geprüfte Anwendungen: WB,ELISA	Positivkontrollen: WB : HeLa-Zellen, HepG2-Zellen
Getestete Reaktivität: Human	

Hintergrundinformationen

Lagerung

Lagerungsbedingungen:
Bei -20°C lagern. Nach dem Versand ein Jahr lang stabil
Lagerungspuffer:
PBS mit 0.02% Natriumazid und 50% Glycerin pH 7.3.
Aliquotieren ist nicht notwendig bei -20°C Lagerung

*** 20ul-Größen enthalten 0.1% BSA

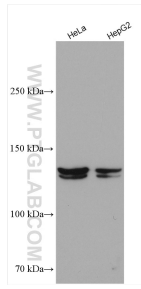
For technical support and original validation data for this product please contact:

T: 1 (888) 4PTGLAB (1-888-478-4522) (toll free
in USA), or 1(312) 455-8498 (outside USA)

E: proteintech@ptglab.com
W: ptglab.com

This product is exclusively available under Proteintech Group brand and is not available to purchase from any other manufacturer.

Ausgewählte Validierungsdaten



Various lysates were subjected to SDS PAGE followed by western blot with 28085-1-AP (NPC1L1 antibody) at dilution of 1:1000 incubated at room temperature for 1.5 hours.