

Nur für Forschungszwecke

KL Polyklonaler Antikörper

Katalog-Nr.: 28100-1-AP

11 Publikationen



Allgemeine Informationen

Katalog-Nr.: 28100-1-AP	GenBank-Zugangsnummer: NM_004795	Reinigungsmethode: Antigen-Affinitätsreinigung
Größe: 150ul, Konzentration: 800 µg/ml von Nanodrop;	GeneID (NCBI): 9365	Empfohlene Verdünnungen: WB 1:500-1:2000 IP 0.5-4.0 µg für IP und 1:200-1:1000 für WB IHC 1:50-1:500
Wirt: Kaninchen	Vollständiger Name: klotho	
Isotyp: IgG	Berechnete Masse: 116 kDa	
Immunogen Katalognummer: AG27759	Beobachtete Masse: 130 kDa	

Anwendungen

Geprüfte Anwendungen: IHC, IP, WB, ELISA	Positivkontrollen: WB : Mausnierengewebe, Rattennierengewebe IP : Mausnierengewebe, IHC : humanes Nierengewebe, Maushirngewebe
In Publikationen genannte Anwendungen: IHC, WB	
Getestete Reaktivität: Human, Maus	
Zitierte Arten: Human, Maus, Ratte	
Hinweis-IHC: Antigenmaskierung mit TE-Puffer pH 9,0 empfohlen. (*) Wahlweise kann die Antigenmaskierung auch mit Citratpuffer pH 6,0 erfolgen.	

Hintergrundinformationen

Bemerkenswerte Veröffentlichungen

Verfasser	Pubmed ID	Journal	Anwendung
Li Lin	36325267	Genet Res (Camb)	WB
Shengnan Zhou	36277690	Front Endocrinol (Lausanne)	WB
Hao Meng	34807408	Hum Cell	WB

Lagerung

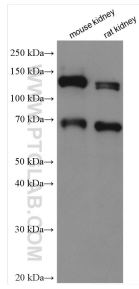
Lagerungsbedingungen:
Bei -20°C lagern. Nach dem Versand ein Jahr lang stabil
Lagerungspuffer:
PBS mit 0.02% Natriumazid und 50% Glycerin pH 7.3.
Aliquotieren ist nicht notwendig bei -20°C Lagerung

*** 20ul-Größen enthalten 0.1% BSA

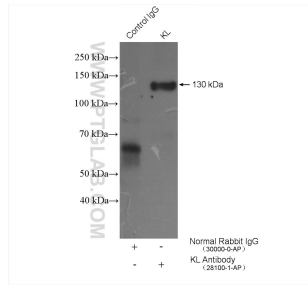
For technical support and original validation data for this product please contact:
T: 1 (888) 4PTGLAB (1-888-478-4522) (toll free in USA), or 1(312) 455-8498 (outside USA)
E: proteintech@ptglab.com
W: ptglab.com

This product is exclusively available under Proteintech Group brand and is not available to purchase from any other manufacturer.

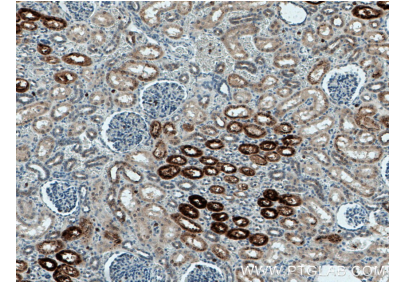
Ausgewählte Validierungsdaten



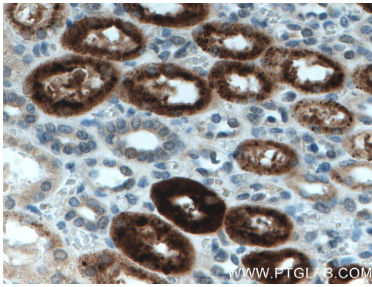
Various lysates were subjected to SDS PAGE followed by western blot with 28100-1-AP (KL antibody) at dilution of 1:1000 incubated at room temperature for 1.5 hours.



IP result of anti-KL (IP:28100-1-AP, 4ug; Detection:28100-1-AP 1:300) with mouse kidney tissue lysate 4000 ug.



Immunohistochemical analysis of paraffin-embedded human kidney tissue slide using 28100-1-AP (KL antibody) at dilution of 1:200 (under 10x lens. Heat mediated antigen retrieval with Tris-EDTA buffer (pH 9.0).



Immunohistochemical analysis of paraffin-embedded human kidney tissue slide using 28100-1-AP (KL antibody) at dilution of 1:200 (under 40x lens. Heat mediated antigen retrieval with Tris-EDTA buffer (pH 9.0).