

Nur für Forschungszwecke

PLEKHH3 Polyklonaler Antikörper

Katalog-Nr.: 28154-1-AP



Allgemeine Informationen

Katalog-Nr.: 28154-1-AP	GenBank-Zugangsnummer: BC052978	Reinigungsmethode: Antigen-Affinitätsreinigung
Größe: 150ul, Konzentration: 240 µg/ml von Nanodrop und 233 µg/ml durch die Bradford-Methode mit BSA als Standard;	GeneID (NCBI): 79990	Empfohlene Verdünnungen: WB 1:500-1:2000
Wirt: Kaninchen	Vollständiger Name: pleckstrin homology domain containing, family H (with MyTH4 domain) member 3	
Isotyp: IgG	Berechnete Masse: 793 aa, 85 kDa	
Immunogen Katalognummer: AG28001	Beobachtete Masse: 85 and 80 kDa	

Anwendungen

Geprüfte Anwendungen: WB, ELISA	Positivkontrollen: WB: LNCaP-Zellen, Maushirngewebe
Getestete Reaktivität: Human, Maus	

Hintergrundinformationen

PLEKHH3, a gene related to endothelial tight junction, is associated with obstructive sleep apnea (OSA) and angiogenesis. It has been reported that the expression of PLEKHH3 protein was increased in the OSA patients. PLEKHH3 may play a key role in OSA and angiogenesis by specifically regulating the endothelial cells formation of tight junctions. 28154-1-AP detects the isoforms of PLEKHH3 protein around 80-85 kDa in SDS-PAGE. (PMID:28520763)

Lagerung

Lagerungsbedingungen:
Bei -20°C lagern. Nach dem Versand ein Jahr lang stabil
Lagerungspuffer:
PBS mit 0.02% Natriumazid und 50% Glycerin pH 7.3.
Aliquotieren ist nicht notwendig bei -20°C Lagerung

***** 20ul-Größen enthalten 0.1% BSA**

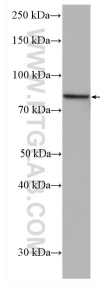
For technical support and original validation data for this product please contact:

T: 1 (888) 4PTGLAB (1-888-478-4522) (toll free in USA), or 1(312) 455-8498 (outside USA)

E: proteintech@ptglab.com
W: ptglab.com

This product is exclusively available under Proteintech Group brand and is not available to purchase from any other manufacturer.

Ausgewählte Validierungsdaten



LNCaP cells were subjected to SDS PAGE followed by western blot with 28154-1-AP (PLEKH3 antibody) at dilution of 1:1000 incubated at room temperature for 1.5 hours.