

Allgemeine Informationen

Katalog-Nr.: 28201-1-AP	GenBank-Zugangsnummer: BC054503	Reinigungsmethode: Antigen-Affinitätsreinigung
Größe: 150ul , Konzentration: 860 µg/ml von Nanodrop und 467 µg/ml durch die Bradford-Methode mit BSA als Standard;	GeneID (NCBI): 4217	Empfohlene Verdünnungen: WB 1:500-1:2000 IHC 1:200-1:800
Wirt: Kaninchen	Vollständiger Name: mitogen-activated protein kinase kinase kinase 5	
Isotyp: IgG	Berechnete Masse: 155 kDa	
Immunogen Katalognummer: AG28092	Beobachtete Masse: 155 kDa	

Anwendungen

Geprüfte Anwendungen: IHC, WB, ELISA	Positivkontrollen: WB : HEK-293-Zellen, A431-Zellen, BxPC-3-Zellen, HeLa-Zellen IHC : humanes Pankreaskarzinomgewebe, Mausherzgewebe
In Publikationen genannte Anwendungen: IP, WB	
Getestete Reaktivität: Human, Maus	
Zitierte Arten: Human, Maus, Ratte	
Hinweis-IHC: Antigendemaskierung mit TE-Puffer pH 9,0 empfohlen. (*) Wahlweise kann die Antigendemaskierung auch mit Citratpuffer pH 6,0 erfolgen.	

Hintergrundinformationen

ASK1(Apoptosis signal-regulating kinase 1) is also named as MAP3K5, MAPKKK5, MEKK5 and belongs to the MAP kinase kinase kinase subfamily. It is an evolutionarily conserved mitogen activated protein 3-kinase that activates both Jnk and p38 mitogen-activated protein kinases. ASK1 is activated in response to various cytotoxic stresses including TNF, Fas and reactive oxygen species (ROS) such as H₂O₂, and activates c-Jun NH 2-terminal kinase (JNK) and p38. 28201-1-AP antibody detects the 155 kDa band in SDS-PAGE.

Bemerkenswerte Veröffentlichungen

Verfasser	Pubmed ID	Journal	Anwendung
Yunfei Geng	34678374	Toxicol Appl Pharmacol	WB
Yong Zhang	34734480	J Cell Mol Med	WB
Ting Wu	31202841	Life Sci	WB

Lagerung

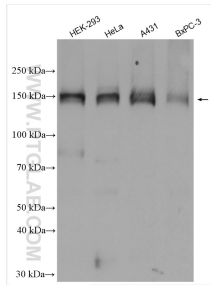
Lagerungsbedingungen:
Bei -20°C lagern. Nach dem Versand ein Jahr lang stabil
Lagerungspuffer:
PBS mit 0.02% Natriumazid und 50% Glycerin pH 7.3.
Aliquotieren ist nicht notwendig bei -20°C Lagerung

***** 20ul-Größen enthalten 0.1% BSA**

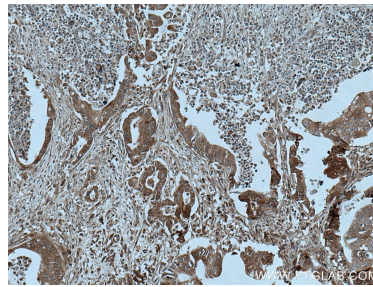
For technical support and original validation data for this product please contact:
T: 1 (888) 4PTGLAB (1-888-478-4522) (toll free in USA), or 1(312) 455-8498 (outside USA)
E: proteintech@ptglab.com
W: ptglab.com

This product is exclusively available under Proteintech Group brand and is not available to purchase from any other manufacturer.

Ausgewählte Validierungsdaten



Various lysates were subjected to SDS PAGE followed by western blot with 28201-1-AP (ASK1 antibody) at dilution of 1:1000 incubated at room temperature for 1.5 hours.



Immunohistochemical analysis of paraffin-embedded human pancreas cancer tissue slide using 28201-1-AP (ASK1 antibody) at dilution of 1:400 (under 10x lens. Heat mediated antigen retrieval with Tris-EDTA buffer (pH 9.0).