

Nur für Forschungszwecke

SREBF2 Polyklonaler Antikörper

Katalog-Nr.: 28212-1-AP

Vorgestelltes Produkt

29 Publikationen



Allgemeine Informationen

Katalog-Nr.: 28212-1-AP	GenBank-Zugangsnummer: BC056158	Reinigungsmethode: Antigen-Affinitätsreinigung
Größe: 150ul, Konzentration: 900 µg/ml von Nanodrop;	GeneID (NCBI): 6721	Empfohlene Verdünnungen: WB 1:1000-1:8000
Wirt: Kaninchen	Vollständiger Name: sterol regulatory element binding transcription factor 2	
Isotyp: IgG	Berechnete Masse: 124 kDa	
Immunogen Katalognummer: AG28205	Beobachtete Masse: 73-75 kDa, 120-130 kDa	

Anwendungen

Geprüfte Anwendungen: WB, ELISA	Positivkontrollen: WB : HUVEC-Zellen, HeLa-Zellen, HepG2-Zellen
In Publikationen genannte Anwendungen: IHC, WB	
Getestete Reaktivität: Human	
Zitierte Arten: Hamster, Human, Maus	

Hintergrundinformationen

SREBF2, also named as BHLHD2, is a 1141 amino acid protein, which contains 1 bHLH domain and belongs to the SREBP family. SREBF2 localizes in the endoplasmic reticulum membrane and is ubiquitously expressed in adult and fetal tissues. SREBF2 as a transcriptional activator is required for lipid homeostasis. SREBF2 expression is dynamically regulated in response to nutritional and hormonal cues. SREBF2 exists two isoform with molecular weight 124 kDa and 73 kDa.

Bemerkenswerte Veröffentlichungen

Verfasser	Pubmed ID	Journal	Anwendung
Shaofan Hu	36174386	Redox Biol	WB
Mingyue Tao	34518524	Cell Death Dis	WB
Hui-Yu Luo	36286043	Curr Issues Mol Biol	WB

Lagerung

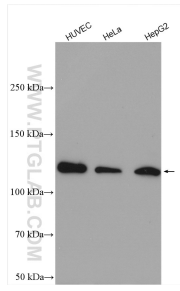
Lagerungsbedingungen:
Bei -20°C lagern. Nach dem Versand ein Jahr lang stabil
Lagerungspuffer:
PBS mit 0.02% Natriumazid und 50% Glycerin pH 7.3.
Aliquotieren ist nicht notwendig bei -20°C Lagerung

*** 20ul-Größen enthalten 0.1% BSA

For technical support and original validation data for this product please contact:
T: 1 (888) 4PTGLAB (1-888-478-4522) (toll free in USA), or 1(312) 455-8498 (outside USA)
E: proteintech@ptglab.com
W: ptglab.com

This product is exclusively available under Proteintech Group brand and is not available to purchase from any other manufacturer.

Ausgewählte Validierungsdaten



Various lysates were subjected to SDS PAGE followed by western blot with 28212-1-AP (SREBF2 antibody) at dilution of 1:4000 incubated at room temperature for 1.5 hours.