

Nur für Forschungszwecke

BCAM Polyklonaler Antikörper

Katalog-Nr.: 28222-1-AP



Allgemeine Informationen

Katalog-Nr.: 28222-1-AP	GenBank-Zugangsnummer: BC050450	Reinigungsmethode: Antigen-Affinitätsreinigung
Größe: 150ul, Konzentration: 400 µg/ml von Nanodrop;	GeneID (NCBI): 4059	Empfohlene Verdünnungen: WB 1:1000-1:4000
Wirt: Kaninchen	Vollständiger Name: basal cell adhesion molecule (Lutheran blood group)	
Isotyp: IgG	Berechnete Masse: 67 kDa	
Immunogen Katalognummer: AG28181	Beobachtete Masse: 67-80 kDa	

Anwendungen

Geprüfte Anwendungen: WB, ELISA	Positivkontrollen: WB: A431-Zellen, HT-29-Zellen, humanes Plazenta-Gewebe
Getestete Reaktivität: Human	

Hintergrundinformationen

BCAM (Lutheran/basal cell-adhesion molecule, a glycoprotein) belongs to the immunoglobulin superfamily which contains both Lu blood group and BCAM tumor-associated antigens. The significance of Lu/BCAM on tumorigenesis has been increasingly recognized. Lu/BCAM is involved in cell-cell adhesion and migration in skin tumor (PMID: 11121140, PMID: 10728810). Proteomics analysis suggests that BCAM might be a potential biomarker for pancreatic cancer (PMID: 19199705).

Lagerung

Lagerungsbedingungen:
Bei -20°C lagern. Nach dem Versand ein Jahr lang stabil
Lagerungspuffer:
PBS mit 0.02% Natriumazid und 50% Glycerin pH 7.3.
Aliquotieren ist nicht notwendig bei -20°C Lagerung

*** 20ul-Größen enthalten 0.1% BSA

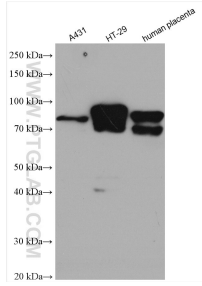
For technical support and original validation data for this product please contact:

T: 1 (888) 4PTGLAB (1-888-478-4522) (toll free in USA), or 1(312) 455-8498 (outside USA)

E: proteintech@ptglab.com
W: ptglab.com

This product is exclusively available under Proteintech Group brand and is not available to purchase from any other manufacturer.

Ausgewählte Validierungsdaten



Various lysates were subjected to SDS PAGE followed by western blot with 28222-1-AP (BCAM antibody) at dilution of 1:2000 incubated at room temperature for 1.5 hours.