

Nur für Forschungszwecke

# KTI12 Polyklonaler Antikörper

Katalog-Nr.:28237-1-AP



## Allgemeine Informationen

Katalog-Nr.:  
28237-1-AP

Größe:  
150ul, Konzentration: 400 µg/ml von  
Nanodrop und 300 µg/ml durch die  
Bradford-Methode mit BSA als  
Standard;

Wirt:  
Kaninchen

Isotyp:  
IgG

Immunogen Katalognummer:  
AG28201

GenBank-Zugangsnummer:  
BC012173

GeneID (NCBI):  
112970

Vollständiger Name:  
KTI12 homolog, chromatin associated  
(S. cerevisiae)

Berechnete Masse:  
354 aa, 39 kDa

Beobachtete Masse:  
39 kDa

Reinigungsmethode:  
Antigen-Affinitätsreinigung  
Empfohlene Verdünnungen:  
WB 1:2000-1:8000

## Anwendungen

Geprüfte Anwendungen:  
WB, ELISA

Getestete Reaktivität:  
Human

Positivkontrollen:

WB : HEK-293-Zellen, HeLa-Zellen, HepG2-Zellen,  
Jurkat-Zellen

## Hintergrundinformationen

### Lagerung

Lagerungsbedingungen:

Bei -20°C lagern. Nach dem Versand ein Jahr lang stabil

Lagerungspuffer:

PBS mit 0.02% Natriumazid und 50% Glycerin pH 7.3.

Aliquotieren ist nicht notwendig bei -20°C Lagerung

\*\*\* 20ul-Größen enthalten 0.1% BSA

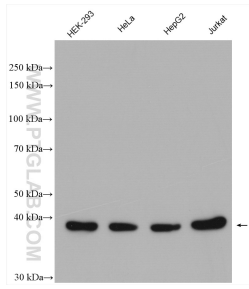
For technical support and original validation data for this product please contact:

T: 1 (888) 4PTGLAB (1-888-478-4522) (toll free  
in USA), or 1(312) 455-8498 (outside USA)

E: proteintech@ptglab.com  
W: ptglab.com

This product is exclusively available under Proteintech  
Group brand and is not available to purchase from any  
other manufacturer.

## Ausgewählte Validierungsdaten



Various lysates were subjected to SDS PAGE followed by western blot with 28237-1-AP (KT112 antibody) at dilution of 1:5000 incubated at room temperature for 1.5 hours.