

Nur für Forschungszwecke

CTC1 Polyklonaler Antikörper

Katalog-Nr.: 28268-1-AP

Vorgestelltes Produkt



Allgemeine Informationen

Katalog-Nr.:
28268-1-AP

Größe:
150ul, Konzentration: 450 µg/ml von
Nanodrop und 267 µg/ml durch die
Bradford-Methode mit BSA als
Standard;

Wirt:
Kaninchen

Isotyp:
IgG

Immunogen Katalognummer:
AG28167

GenBank-Zugangsnummer:
BC111783

GeneID (NCBI):
80169

Vollständiger Name:
chromosome 17 open reading frame
68

Berechnete Masse:
1217 aa, 135 kDa

Beobachtete Masse:
135-150 kDa

Reinigungsmethode:

Antigen-Affinitätsreinigung

Empfohlene Verdünnungen:
WB 1:500-1:3000

Anwendungen

Geprüfte Anwendungen:

WB, ELISA

Getestete Reaktivität:

Human

Positivkontrollen:

WB: A549-Zellen, HeLa-Zellen, K562-Zellen

Hintergrundinformationen

Lagerung

Lagerungsbedingungen:

Bei -20°C lagern. Nach dem Versand ein Jahr lang stabil

Lagerungspuffer:

PBS mit 0.02% Natriumazid und 50% Glycerin pH 7.3.

Aliquotieren ist nicht notwendig bei -20°C Lagerung

*** 20ul-Größen enthalten 0.1% BSA

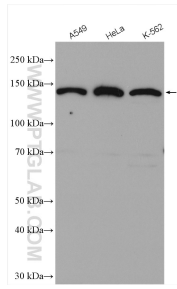
For technical support and original validation data for this product please contact:

T: 1 (888) 4PTGLAB (1-888-478-4522) (toll free
in USA), or 1(312) 455-8498 (outside USA)

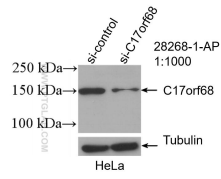
E: proteintech@ptglab.com
W: ptglab.com

This product is exclusively available under Proteintech Group brand and is not available to purchase from any other manufacturer.

Ausgewählte Validierungsdaten



Various lysates were subjected to SDS PAGE followed by western blot with 28268-1-AP (C17orf68 antibody) at dilution of 1:1500 incubated at room temperature for 1.5 hours.



WB result of C17orf68 antibody (28268-1-AP; 1:1000; incubated at room temperature for 1.5 hours) with sh-Control and sh-C17orf68 transfected HeLa cells.