

Nur für Forschungszwecke

Phospho-DLK/MAP3K12 (Thr43) Polyklonaler Antikörper



Katalog-Nr.: 28277-1-AP

Allgemeine Informationen

Katalog-Nr.: 28277-1-AP	GenBank-Zugangsnummer: NM_001193511	Reinigungsmethode: Antigen-Affinitätsreinigung
Größe: 100ul, Konzentration: 300 µg/ml von Nanodrop und 200 µg/ml durch die Bradford-Methode mit BSA als Standard;	GeneID (NCBI): 7786	Empfohlene Verdünnungen: WB 1:500-1:1000
Wirt: Kaninchen	Vollständiger Name: mitogen-activated protein kinase kinase kinase 12	
Isotyp: IgG	Berechnete Masse: 93 kDa	
	Beobachtete Masse: 93 kDa	

Anwendungen

Geprüfte Anwendungen: WB, ELISA	Positivkontrollen: WB : Mit PDGF behandelte PC-3-Zellen,
Getestete Reaktivität: Human	

Hintergrundinformationen

MAP3K12, also named as DLK ((dual leucine zipper kinase), is a part of a non-canonical MAPK signaling pathway. It has been reported that MAP3K12 can be activated by APOE through a receptor-mediated mechanism. MAP3K12 enhances the AP-1-mediated transcription of APP via a MAP kinase signal transduction pathway composed of MAP2K7, MAPK1/ERK2 and MAPK3/ERK1. MAP3K12 is required for pancreatic beta-cell proliferation during postnatal development and stress-induced JNK signaling in neurons.(PMID: 28111074, 25341110, 32189007)

Lagerung

Lagerungsbedingungen:
Bei -20°C lagern. Nach dem Versand ein Jahr lang stabil
Lagerungspuffer:
PBS mit 0.02% Natriumazid und 50% Glycerin pH 7.3.
Aliquotieren ist nicht notwendig bei -20°C Lagerung

*** 20ul-Größen enthalten 0.1% BSA

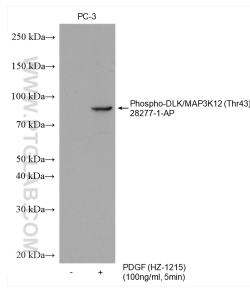
For technical support and original validation data for this product please contact:

T: 1 (888) 4PTGLAB (1-888-478-4522) (toll free
in USA), or 1(312) 455-8498 (outside USA)

E: proteintech@ptglab.com
W: ptglab.com

This product is exclusively available under Proteintech Group brand and is not available to purchase from any other manufacturer.

Ausgewählte Validierungsdaten



Non-treated PC-3 and PDGF (HZ-1215) treated PC-3 cells were subjected to SDS PAGE followed by western blot with 28277-1-AP (Phospho-DLK (Thr43) antibody) at dilution of 1:600 incubated at 4°C overnight.