

Nur für Forschungszwecke

PTPRCAP Polyklonaler Antikörper

Katalog-Nr.: 28286-1-AP

1 Publikationen



Allgemeine Informationen

Katalog-Nr.:
28286-1-AP

Größe:

150ul, Konzentration: 700 µg/ml von
Nanodrop und 300 µg/ml durch die
Bradford-Methode mit BSA als
Standard;

Wirt:

Kaninchen

Isotyp:

IgG

Immunogen Katalognummer:

AG27236

GenBank-Zugangsnummer:

BC113859

GeneID (NCBI):

5790

Vollständiger Name:

protein tyrosine phosphatase,
receptor type, C-associated protein

Berechnete Masse:

206 aa, 21 kDa

Beobachtete Masse:

32 kDa

Reinigungsmethode:

Antigen-Affinitätsreinigung

Empfohlene Verdünnungen:

WB 1:500-1:2000

IHC 1:50-1:500

Anwendungen

Geprüfte Anwendungen:

IHC, WB, ELISA

In Publikationen genannte Anwendungen:

WB

Getestete Reaktivität:

Human

Zitierte Arten:

Human

**Hinweis-IHC: Antigendemaskierung mit TE-
Puffer pH 9,0 empfohlen. (*) Wahlweise
kann die Antigendemaskierung auch mit
Citratpuffer pH 6,0 erfolgen.**

Positivkontrollen:

WB: Jurkat-Zellen, K-562-Zellen, Raji-Zellen

IHC: humanes Milzgewebe, humanes
Tonsillitisgewebe

Hintergrundinformationen

Bemerkenswerte Veröffentlichungen

Verfasser

Paolo Marchetti

Pubmed ID

35201443

Journal

Discov Oncol

Anwendung

WB

Lagerung

Lagerungsbedingungen:

Bei -20°C lagern. Nach dem Versand ein Jahr lang stabil

Lagerungspuffer:

PBS mit 0.02% Natriumazid und 50% Glycerin pH 7.3.

Aliquotieren ist nicht notwendig bei -20°C Lagerung

*** 20ul-Größen enthalten 0.1% BSA

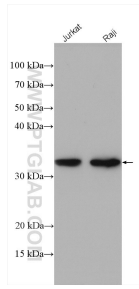
For technical support and original validation data for this product please contact:

T: 1 (888) 4PTGLAB (1-888-478-4522) (toll free
in USA), or 1(312) 455-8498 (outside USA)

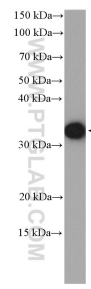
E: proteintech@ptglab.com
W: ptglab.com

This product is exclusively available under Proteintech
Group brand and is not available to purchase from any
other manufacturer.

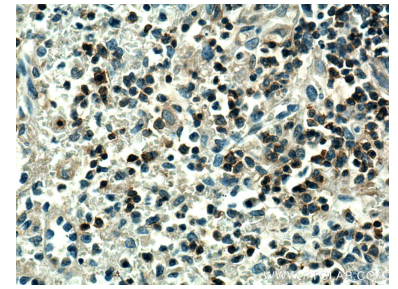
Ausgewählte Validierungsdaten



Various lysates were subjected to SDS PAGE followed by western blot with 28286-1-AP (PTPRCAP antibody) at dilution of 1:1000 incubated at room temperature for 1.5 hours.



Raji cells were subjected to SDS PAGE followed by western blot with 28286-1-AP (PTPRCAP antibody) at dilution of 1:600 incubated at room temperature for 1.5 hours.



Immunohistochemical analysis of paraffin-embedded human spleen tissue slide using 28286-1-AP (PTPRCAP antibody) at dilution of 1:200 (under 40x lens). Heat mediated antigen retrieval with Tris-EDTA buffer (pH 9.0).



Immunohistochemical analysis of paraffin-embedded human spleen tissue slide using 28286-1-AP (PTPRCAP antibody) at dilution of 1:200 (under 10x lens). Heat mediated antigen retrieval with Tris-EDTA buffer (pH 9.0).